



**COMPACT CABLE REEL**  
**ENROLLADOR COMPACTO PARA CABLE**  
**ENROULEUR COMPACT POUR CÂBLE ELECTRIQUE**  
**GESCHLOSSENE KABELTROMMEL**



Technical manual including spare parts guide  
Guía de servicio técnico y recambios  
Guide d'instructions et pièces de rechange  
Bedienungsanleitung sowie Ersatzteilliste

Part No. / Cód. / Réf. / Art. Nr.:

<b>612 100</b>	<b>612 200</b>	<b>612 300</b>
<b>612 100.100</b>	<b>612 200.200</b>	<b>612 300.200</b>
<b>612 104</b>	<b>612 400</b>	

*Description / Descripción / Description / Beschreibung*

**EN**

Compact cable reels enclosed within a robust plastic outer housing. A locking mechanism allows the cable to be pulled out and latched at the desired length. The locking mechanism is released by pulling the cable out just beyond the latched position and the cable is then automatically rewound.

If preferred, by making a quick adjustment to deactivate the locking mechanism the cable reel can also be used free running.

The power supply to the cable reel should be single phase 230 V, 50/60 Hz. Depending on the selected cable reel, the output voltage will be 230 V AC - 50/60 Hz (fig. 1), 24 V AC - 50/60 Hz (fig. 2) or 12 V AC - 50/60 Hz (fig. 2).

The 12 V AC and 24 V AC models are fitted with an inspection lamp, requiring respectively a 12 V AC or 24 V AC bulb with E27 screw fitting. 24 V AC LED model is supplied already with the LED bulb included.

**ES**

Enrolladores compactos para cable eléctrico. Estos enrolladores están fabricados con material termoplástico de alta resistencia.

Un mecanismo de bloqueo permite sacar el cable y bloquearlo a la longitud deseada. El mecanismo de bloqueo se libera sacando suavemente el cable, el cual se recoge automáticamente.

Este enrollador puede ser utilizado de forma que el mecanismo de bloqueo quede anulado.

La tensión de alimentación será 230 V 50/60 Hz monofásica.

Dependiendo del código del enrollador adquirido, la tensión de salida será de 230 V AC - 50/60 Hz (fig. 1), 24 V AC - 50/60 Hz (fig. 2) y 12 V AC - 50/60 Hz (fig. 2).

Las versiones 12 V AC y 24 V AC son suministrados con un portalámparas, que requiere lámparas del tipo E27 12 V AC y 24 V AC respectivamente.

La versión 24 V AC LED se suministra con bombilla LED incluida.

**FR**

Enrouleurs compacts pour câble électrique fabriqués en matériaux thermoplastiques de haute résistance. Doté d'un système de blocage permettant de dérouler le câble et de le régler à la longueur désirée. Ce système de blocage automatique peut être désactivé en tirant légèrement sur le câble qui s'enroulera automatiquement.

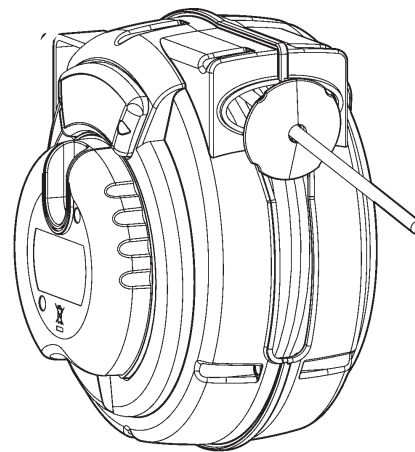
Si souhaité, le mécanisme de blocage peut être désactivé.

La tension d'alimentation doit être de 230 V 50Hz monophasée.

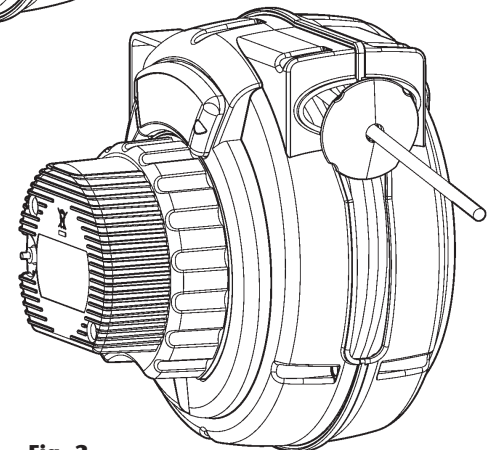
Suivant le modèle de l'enrouleur sélectionné, la tension en sortie sera de 230 V AC - 50/60 Hz (fig. 1), 24 V AC - 50/60 Hz (fig. 2) et 12 V AC - 50/60 Hz (fig. 2).

Les versions 12 V AC et 24 V AC sont livrés avec une baladeuse nécessitant une ampoule type E27 12 V AC ou 24 V AC suivant le modèle.

La version 24 V AC LED est livrée avec ampoule LED inclus.



**Fig. 1**



**Fig. 2**

**DE**

Geschlossene Kabeltrommel aus widerstandsfähigem Thermoplast. Ein Sperrmechanismus gewährleistet Herausziehen des Kabels und Einrasten auf gewünschter Länge. Der Sperrmechanismus lässt sich lösen, indem man leicht am Kabel zieht, das sich dann von selbst wieder aufrollt.

Der Sperrmechanismus kann auch deaktiviert werden.

Die Eingangsspannung ist einphasig, 230 V, 50/60 Hz. Je nach Ausführung beträgt die Ausgangsspannung 230 V AC - 50/60 Hz (Abb. 1), 24 V AC - 50/60 Hz (Abb. 2) oder 12 V AC - 50/60 Hz (Abb. 2).

Die 12VAC- und 24VAC-Ausführungen sind mit einer Arbeitshandleuchte für Leuchtmittel vom Typ E 27 12 V AC bzw. 24 V AC ausgestattet.

Die 24 V AC LED Version kommt mit enthalten LED-Lampe.

2024\_07\_17-12:14

**EN**

The cable reel should be mounted to the wall (see fig. 3 and fig. 4).

- Fix the cable reel to a wall using appropriate wall plugs and screws. The bracket requires three 8mm diameter screws.
- Connect the cable reel to the mains power. The power supply to the cable reel should be single phase 230 V 50Hz.
- A RCD (Residual Current Device) protected power supply line is highly recommended.
- The 12 V AC and 24 V AC models are fitted with an inspection lamp, requiring respectively a 12 V AC or 24 V AC bulb with E27 screw fitting.
- 24 V AC LED model is supplied already with the LED bulb included.

**IMPORTANT:** The manufacturer can not be held responsible for injury or damages caused by an incorrect installation.

**ES**

El enrollador se debe montar en la pared (ver figuras 3 y 4).

- Instale el enrollador en una pared resistente usando 3 tornillos de 8 mm de diámetro
- Conecte el enrollador a la línea eléctrica a través del enchufe suministrado en el propio enrollador. No cambie este enchufe.
- La tensión de alimentación debe corresponder siempre a la que se muestra en la placa de características (230V 50Hz monofásica).
- Se aconseja el uso de un diferencial en la línea de alimentación eléctrica del enrollador.
- Las versiones 12 V AC y 24 V AC son suministrados con un portalámparas, que requiere lámparas del tipo E27 12 V AC y 24 V AC respectivamente.
- La versión 24 V AC LED se suministra con bombilla LED incluida.

**IMPORTANTE:** El fabricante declina toda responsabilidad ante lesiones o daños provocados por una instalación incorrecta.

**FR**

L'enrouleur doit être fixé en position murale (voir fig. 3 et 4).

- Fixer l'enrouleur sur une paroi verticale suffisamment résistante à l'aide de 3 vis de 8 mm de diamètre.
- Brancher l'enrouleur au circuit électrique au moyen de la prise de courant livrée avec l'appareil. Ne pas changer la prise de courant.
- La tension d'alimentation électrique doit être de 230 V 50/60 Hz monophasée.
- L'utilisation d'un différentiel sur la ligne d'alimentation électrique est fortement recommandée.
- Les versions 12 V AC et 24 V AC sont livrés avec une baladeuse nécessitant une ampoule type E27 12 V AC ou 24 V AC suivant le modèle.
- La version 24 V AC LED est livrée avec ampoule LED inclus.

**IMPORTANT:** Le fabricant décline toute responsabilité en cas de lésions ou dommages provoqués par une installation nonconforme.

**DE**

Die Kabeltrommel muss an der Wand angebracht werden (siehe Abb. 3 und 4).

- Montieren Sie die Halterung der Kabeltrommel mit drei Schrauben von 8 mm Durchmesser an eine stabile Wand.
- Verbinden Sie die Kabeltrommel über den mitgelieferten Stecker mit dem Stromnetz. Verwenden Sie ausschließlich diesen Originalstecker.
- Die Stromspannung darf ausschließlich die auf dem Typenschild genannte sein (230 V 50/60 Hz einphasig).
- Es wird empfohlen, in die Stromzuleitung eine Fehlerstrom-Schutzeinrichtung zu installieren.
- Die 12 V AC- und 24 V AC -Ausführungen sind mit einer Arbeitshandleuchte für Leuchtmittel vom Typ E27 12 VA C bzw. 24 V AC ausgestattet.
- Die 24 V AC LED Version kommt mit enthalten LED-Lampe.

**WICHTIG:** Der Hersteller lehnt jegliche Haftung für Verletzung oder Schäden ab, die durch einen fehlerhaften Einbau verursacht wurden.

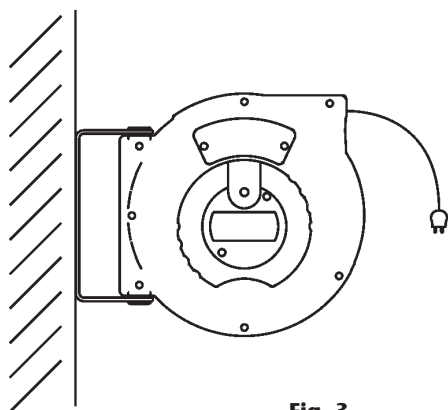


Fig. 3

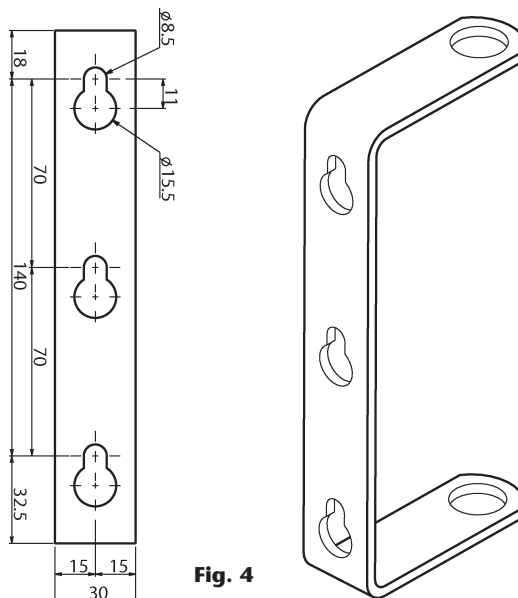


Fig. 4

2024\_07\_17-12:14

**EN**

The cable reel can be used with the locking mechanism that allows the cable to be pulled out and latched at the desired length activated (*latching*) or deactivated (*free-running*).

**To activate the locking mechanism:** fit the latch spring in the ON position as indicated in figure 5.

**To deactivate the locking mechanism:** fit the latch spring in the OFF position as indicated in figure 6.

**FR**

L'enrouleur peut fonctionner suivant deux modes d'opération: avec système de blocage du câble activé permettant de bloquer le câble à la longueur souhaitée ou avec le système de blocage désactivé.

**Pour activer le mécanisme de blocage:** positionner le cliquet sur la position ON comme indiqué sur la fig. 5.

**Pour désactiver le mécanisme de blocage:** positionner le cliquet sur la position OFF comme indiqué sur la fig. 6.

**ES**

El enrollador puede operar en dos modos: con bloqueo de cable habilitado y sin bloqueo de cable habilitado.

**Para operar en modo bloqueo habilitado:** coloque el muelle del trinquete en la posición indicada en la figura 5.

**Para operar en modo bloqueo no habilitado:** coloque el muelle del trinquete en la posición indicada en la figura 6.

**DE**

Die Kabeltrommel kann auf zwei Arten eingesetzt werden: mit ein- oder ausgeschaltetem Sperrmechanismus.

**Zum Betrieb mit Sperrmechanismus:** Bringen Sie die Zugfeder in die Position "on" gemäß Abbildung 5.

**Zum Betrieb ohne Sperrmechanismus:** Bringen Sie die Zugfeder in die Position "off" gemäß Abbildung 6.

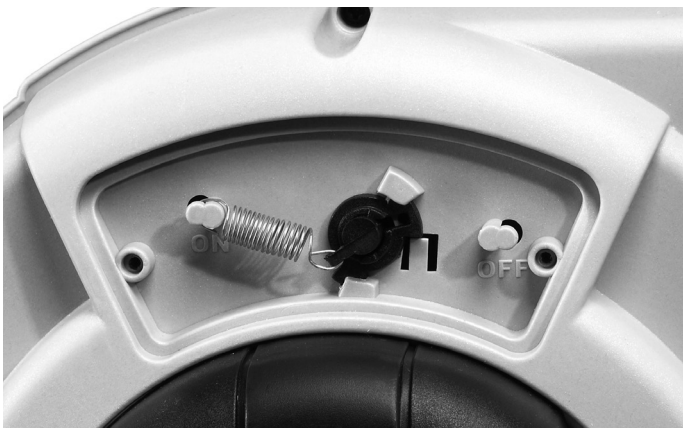
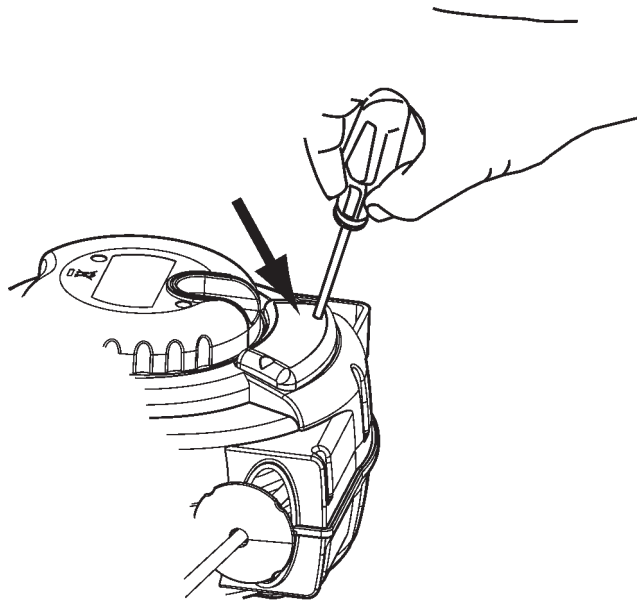


Fig. 5



Fig. 6

2024\_07\_17-12:14

**Latching operation / Modo de empleo con bloqueo de cable habilitado /  
Mode d'emploi avec blocage du câble activé / Betrieb mit Sperrmechanismus**

**EN**

- Pull the cable to unwind and latch the cable at the desired length.
- To rewind the cable, pull the cable out just beyond the latched position and keeping a hold on the cable release it gradually until completely rewound.

**When rewinding do not release the cable completely, the cable should not be allowed to rewind violently.**

**ES**

- Al tirar del cable, este se desenrolla, pudiendo bloquearse en la longitud deseada por acción del trinquete.
- Para recoger el cable, basta con tirar ligeramente de él para que sea recogido automáticamente.

**No deje que el cable se recoja violentamente, es necesario guiar el cable a mano durante la recogida del mismo en el propio enrollador.**

**FR**

- Tirer le câble pour le dérouler et le bloquer à la longueur souhaitée.
- Pour enrôler le câble, le tirer légèrement pour libérer le mécanisme de blocage.

**Ne pas laisser le câble s'enrouler violemment, il est obligatoire de guider le câble manuellement et de ne pas le lâcher avant qu'il ne soit totalement enrôlé.**

**DE**

- Ziehen Sie am Kabel und rasten Sie es auf der gewünschten Länge mittels Sperrklinke ein.
- Um das Kabel aufzurollen, genügt es, leicht am Kabel zu ziehen, um es auszuklinken. Dann rollt es sich automatisch wieder auf.

**Lassen Sie das Kabel beim Einrollen nicht los, sondern führen Sie es stets mit der Hand.**

**Free-running operation / Modo de empleo sin bloqueo de cable habilitado /  
Mode d'emploi avec blocage du câble désactivé / Betrieb ohne Sperrmechanismus**

**EN**

- Pull the cable to unwind the cable to the desired length. Keep hold of the cable at the desired length.
- To rewind the cable, keeping a hold on the cable, release it gradually until completely rewound.

**When rewinding do not release the cable completely, the cable should not be allowed to rewind violently.**

**ES**

- Al tirar el cable, este se desenrolla hasta la longitud deseada. Para fijar esta longitud, el propio usuario ha de sujetar el cable.
- Para recoger el cable, sencillamente deje que el resorte actúe y el cable se recoja.

**No deje que el cable se recoja violentamente, es necesario guiar el cable a mano durante la recogida del mismo en el propio enrollador.**

**FR**

- Tirer le câble pour le dérouler jusqu'à la longueur souhaitée. Maintenir le câble fermement.
- Pour enrôler le câble, le guider progressivement jusqu'à enrôlement complet.

**Ne pas laisser le câble s'enrouler violemment, il est obligatoire de guider le câble manuellement et de ne pas le lâcher avant qu'il ne soit totalement enrôlé.**

**DE**

- Ziehen Sie am Kabel, bis es die gewünschte Länge erreicht hat. Um es auf der gewünschten Länge zu halten, muss der Benutzer das Kabel festhalten.
- Um das Kabel aufzurollen, geben Sie einfach der Zugkraft nach.

**Lassen Sie das Kabel beim Einrollen nicht los, sondern führen Sie es stets mit der Hand.**

Maintenance / Mantenimiento / Entretien / Wartung

**EN**

Maintenance must only be carried out by trained staff in accordance with the instructions given in this manual.

**DAMAGED CABLES ARE AN ELECTRICAL SHOCK HAZARD**

The condition of the cables must be checked regularly. If cables are damaged, then immediately disconnect the cable reel from the mains supply and dispose of the cable reel.

Strictly follow the below advice to avoid damaging the cable:

- Do not use the cable reel or cable in damp or wet areas, or with the cable running over oiled surfaces, or sharp edges.
- Keep the cable reel and cable away from heat sources and fuel.
- Do not step or run any load over the cables.
- When you disconnect the cable reel power supply plug, pull on the plug not on the cable.

**FR**

L'entretien de l'enrouleur doit être obligatoirement mené par un personnel spécialisé et suivant les instructions indiquées dans ce manuel.

**LES CÂBLES ENDOMMAGÉS PEUVENT OCCASIONNER DES DECHARGES ELECTRIQUES DANGEREUSES**

Il est recommandé de vérifier régulièrement l'état des câbles. Si les câbles sont endommagés, débrancher immédiatement l'enrouleur de l'alimentation électrique et remplacer l'enrouleur.

Pour éviter la détérioration du câble, suivez les instructions suivantes:

- Maintenir les câbles éloignés des surfaces mouillées ou humides, des surfaces sur lesquelles de l'huile aurait coulé, des bords coupants, des sources de chaleur et des combustibles.
- Ne pas marcher ou passer sur les câbles avec des charges.
- Lors de la déconnexion de l'enrouleur du réseau électrique, tirer en saisissant la prise et non par le câble.

**ES**

El mantenimiento ha de ser llevado a cabo por personal especializado y de acuerdo con las instrucciones reflejadas en este manual.

**LOS CABLES DAÑADOS PUEDEN OCASIONARLE DESCARGAS ELÉCTRICAS PELIGROSAS**

Se recomienda el chequeo periódico de los cables del enrollador para comprobar el buen estado de los mismos.

En caso de cables defectuosos desconecte inmediatamente el enrollador de la toma de red y deséchelo.

Para evitar el deterioro de los cables observe las siguientes instrucciones:

- Mantenga los cables alejados de superficies húmedas, mojadas, con aceite, con bordes cortantes, fuentes de calor y de combustibles.
- Evite el aplastamiento de los cables del enrollador.
- Cuando desconecte el cable de alimentación de la toma de corriente, hágalo tirando del enchufe, no del cable.

**DE**

Die Wartung darf ausschließlich von geschultem Personal in Übereinstimmung mit dieser Bedienungsanleitung durchgeführt werden.

**BESCHÄDIGTE STROMKABEL KÖNNEN GEFÄHRLICHE STROMSCHLÄGE VERURSACHEN**

Wir empfehlen, die Kabel dieser Kabeltrommel regelmäßig zu überprüfen. Sollten die Kabel beschädigt sein, ist das Zufuhrkabel sofort vom Stromnetz zu trennen und die Kabeltrommel zu entsorgen.

Um Beschädigungen am Stromkabel zu vermeiden, beachten Sie bitte die folgenden Hinweise:

- Benutzen Sie das Kabel nicht in feuchter oder nasser Umgebung; halten Sie es fern von verölten oder scharfkantigen Oberflächen sowie von Hitzequellen und Kraftstoffen.
- Vermeiden Sie das Quetschen des Kabels.
- Wenn Sie das Stromzufuhrkabel vom Stromnetz trennen wollen, ziehen Sie am Stecker und nicht am Kabel.

Overload breaker / Interruptor automático de protección / Disjoncteur / Überlastsicherung

**EN**

The cable reels are protected by an overload breaker. If this breaker trips, then the cable reel is electrically overloaded.

TWO MINUTES after the breaker has tripped, the breaker can be reset and the cable reel thus reconnected by pressing the button (A) indicated in figure 7 / figure 8.

**BEFORE RESETTING THE BREAKER, ELIMINATE THE CAUSE OF THE OVERLOAD.**

**FR**

Tous les enrouleurs de câbles comprennent un disjoncteur automatique de protection qui interrompt le passage du courant en cas de surcharge électrique.

Le disjoncteur peut être manuellement réenclenché DEUX MINUTES après la rupture du passage du courant (fig. 7 et fig. 8).

**AVANT DE REENCLANCHER LE DISJONCTEUR; ELIMINER LA CAUSE DE LA SURCHARGE.**

**ES**

Todos los enrolladores incorporan un interruptor automático de protección. Si el interruptor automático se desconecta es debido a una sobrecarga eléctrica.

El interruptor automático puede ser activado manualmente pulsando el botón (A) transcurridos DOS MINUTOS desde el corte de alimentación (fig. 7 y fig. 8).

**ANTES DE ACTIVAR EL INTERRUPTOR AUTOMÁTICO ELIMINE LA CAUSA DE LA SOBRECARGA**

**DE**

Alle Kabeltrommeln sind mit einer eingebauten Überlastungsschutz ausgerüstet. Das Auslösen der Überlastungsschutz zeigt an, dass die Kabeltrommel elektrisch überlastet ist.

Der Überlastungsschutz kann manuell zurückgesetzt werden, frühestens jedoch zwei Minuten nach Unterbrechung der Stromzufuhr. Hierzu drücken Sie den Knopf A (Abb. 7 und 8).

**BEVOR SIE DIE ÜBERLASTSICHERUNG ZURÜCKSETZEN, MÜSSEN SIE DEN GRUND DER ÜBERLAST BESEITIGEN.**

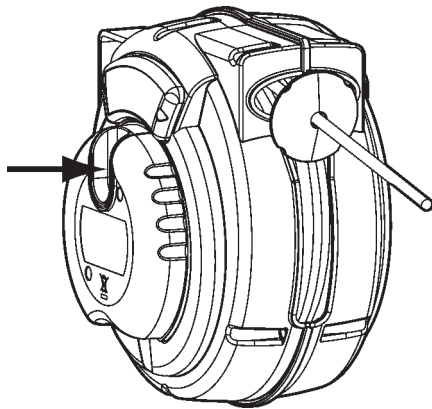


Fig. 7

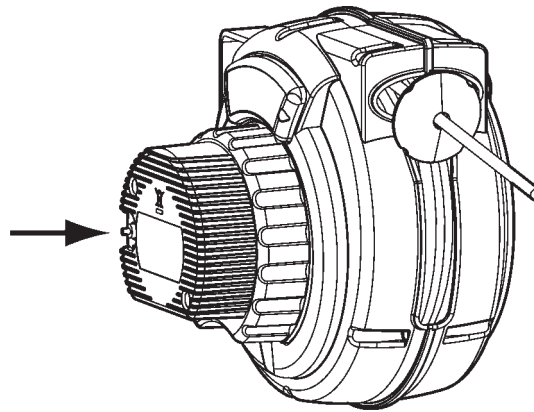


Fig. 8

**EN**

SYMPTOMS	POSSIBLE CAUSES	SOLUTIONS
No outlet power.	The breaker has tripped.	Eliminate the cause of the overload and after two minutes reset the breaker.
	No inlet mains power.	Check the mains power supply.
	Inlet and/or outlet cable is damaged.	Check the cables for continuity. If cables are damaged, disconnect the mains supply to the cable reel and dispose of the cable reel.
Cable reel does not latch.	The latch spring is not installed in the "ON" position.	Set the latch spring to the "ON" position.
	The latch spring is damaged.	Replace the latch spring.
Cable reel does not rewind the cable.	Rewind spring is damaged.	Consult with your Samoa service contact.

**ES**

SÍNTOMAS	CAUSAS POSIBLES	SOLUCIONES
No hay voltaje de salida.	El interruptor automático de protección está desconectado.	Elimine la causa de sobrecarga y active el interruptor pasados dos minutos.
	No hay alimentación de entrada.	Compruebe la alimentación de entrada.
	El cable de entrada o de salida está en malas condiciones.	En caso de cables defectuosos desconecte el enrollador de la toma de red y deséchelo.
El enrollador no trinca.	El muelle del trinquete no está colocado en posición de bloqueo.	Coloque el muelle en la posición ON (ver modo de empleo).
	El muelle del trinquete está deteriorado.	Reemplace el muelle.
El enrollador no tiene tensión.	El resorte principal está deteriorado.	Consulte con el SAT de Samoa Industrial, S.A.

**FR**

SYMPTÔMES	CAUSES POSSIBLES	SOLUTION
Pas de tension électrique en sortie.	Le disjoncteur est déclenché.	Éliminer la cause de surtension, attendre 2 minutes et réarmer le disjoncteur.
	Absence de tension électrique en entrée.	Vérifier la tension électrique à l'entrée de l'enrouleur.
	Le câble d'entrée ou de sortie est endommagé.	Si les câbles sont endommagés, débrancher l'enrouleur du réseau électrique et remplacer l'enrouleur.
L'enrouleur ne bloque pas le câble à la longueur souhaitée.	Le système de cliquet n'est pas sur la position ON.	Positionner le cliquet sur ON.
	Le ressort du cliquet est endommagé.	Remplacer le ressort.
Le câble ne s'enroule pas.	Le ressort principal est endommagé.	Consulter votre point de service Samoa.

**DE**

STÖRUNG	MÖGLICHE URSACHEN	PROBLEMLÖSUNGEN
Kein Strom fließt.	Der Überlastungsschutz ist ausgelöst.	Beseitigen Sie die Ursache der Überlast und setzen Sie den Überlastungsschutz nach zwei Minuten wieder zurück.
	Die Stromzufuhr ist unterbrochen.	Überprüfen Sie die Stromversorgung.
	Das Zufuhrkabel oder das Kabel der Trommel ist in schlechtem Zustand.	Falls ein Kabel beschädigt ist, nehmen Sie die Kabeltrommel vom Netz und entsorgen Sie sie.
Der Sperrmechanismus funktioniert nicht.	Die Zugfeder der Sperrklinke steht nicht auf der Sperrposition.	Bringen Sie die Zugfeder in die Position "on" (siehe Gebrauchsanweisung).
	Die Zugfeder der Sperrklinke ist beschädigt.	Tauschen Sie die Zugfeder aus.
Der Aufrollmechanismus der Kabeltrommel funktioniert nicht.	Die Aufroll-Feder ist beschädigt.	Wenden Sie sich an den Samoa- Kundendienst.

2024\_07\_17-12:14

EN	Code	612100 612100.100	612200 612200.200	612300 612300.200	612 400
	<b>Inlet Voltage</b>	230 V – 50/60 Hz – 1 Ph	230 V – 50/60 Hz – 1 Ph	230 V – 50/60 Hz – 1 Ph	230 V – 50/60 Hz – 1 Ph
	<b>Outlet Voltage</b>	230 V – 50/60 Hz – 1 Ph	24 V – 50/60 Hz – 1 Ph	12 V – 50/60 Hz – 1 Ph	24 V – 50/60 Hz – 1 Ph
	<b>Max. Power (Completely unwound cable)</b>	2000 W	60 W	60 W	11 W
	<b>Max. Power (Wound Cable)</b>	800 W	60 W	60 W	11 W
	<b>Outlet cable Length</b>	15 m	15 m	15 m	15 m
	<b>Inlet cable Length</b>	1,3 m	1,3 m	1,3 m	1,3 m
	<b>Cable Type</b>	H05VV-F	H05RN-F	H05RN-F	H07RN-F
	<b>Cable cross-section</b>	3 x 1.5 mm <sup>2</sup>	2 x 1 mm <sup>2</sup>	2 x 1 mm <sup>2</sup>	2 x 1 mm <sup>2</sup>
	<b>Cable reel dimensions (mm)</b>	325 x 275 x 185	325 x 275 x 230	325 x 275 x 230	325 x 275 x 230
	<b>Weight (kg)</b>	4.5	5.6	5.6	4.4

ES	Código	612100 612100.100	612200 612200.200	612300 612300.200	612 400
	<b>Tensión de entrada</b>	230 V – 50/60 Hz – 1 Ph	230 V – 50/60 Hz – 1 Ph	230 V – 50/60 Hz – 1 Ph	230 V – 50/60 Hz – 1 Ph
	<b>Tensión de salida</b>	230 V – 50/60 Hz – 1 Ph	24 V – 50/60 Hz – 1 Ph	12 V – 50/60 Hz – 1 Ph	24 V – 50/60 Hz – 1 Ph
	<b>Máx. potencia salida (cable extendido)</b>	2000 W	60 W	60 W	11 W
	<b>Máx. potencia salida (cable no extendido)</b>	800 W	60 W	60 W	11 W
	<b>Longitud cable de salida</b>	15 m	15 m	15 m	15 m
	<b>Longitud cable de entrada</b>	1,3 m	1,3 m	1,3 m	1,3 m
	<b>Tipo de cable</b>	H05VV-F	H05RN-F	H05RN-F	H07RN-F
	<b>Sección del cable</b>	3 x 1.5 mm <sup>2</sup>	2 x 1 mm <sup>2</sup>	2 x 1 mm <sup>2</sup>	2 x 1 mm <sup>2</sup>
	<b>Dimensiones exteriores (mm)</b>	325 x 275 x 185	325 x 275 x 230	325 x 275 x 230	325 x 275 x 230
	<b>Peso (kg)</b>	4.5	5.6	5.6	4.4

FR	Référence	612100 612100.100	612200 612200.200	612300 612300.200	612 400
	<b>Tension d'entrée</b>	230 V – 50/60 Hz – 1 Ph	230 V – 50/60 Hz – 1 Ph	230 V – 50/60 Hz – 1 Ph	230 V – 50/60 Hz – 1 Ph
	<b>Tension de sortie</b>	230 V – 50/60 Hz – 1 Ph	24 V – 50/60 Hz – 1 Ph	12 V – 50/60 Hz – 1 Ph	24 V – 50/60 Hz – 1 Ph
	<b>Puissance max. (câble déroulé)</b>	2000 W	60 W	60 W	11 W
	<b>Puissance max. (câble enroulé)</b>	800 W	60 W	60 W	11 W
	<b>Longueur câble de sortie</b>	15 m	15 m	15 m	15 m
	<b>Longueur câble d'entrée</b>	1,3 m	1,3 m	1,3 m	1,3 m
	<b>Type de câble</b>	H05VV-F	H05RN-F	H05RN-F	H07RN-F
	<b>Section du câble</b>	3 x 1.5 mm <sup>2</sup>	2 x 1 mm <sup>2</sup>	2 x 1 mm <sup>2</sup>	2 x 1 mm <sup>2</sup>
	<b>Dimensions de l'enrouleur (mm)</b>	325 x 275 x 185	325 x 275 x 230	325 x 275 x 230	325 x 275 x 230
	<b>Poids (kg)</b>	4.5	5.6	5.6	4.4

DE	Art. Nr.	612100 612100.100	612200 612200.200	612300 612300.200	612 400
	<b>Eingangsspannung</b>	230 V – 50/60 Hz – 1 Ph	230 V – 50/60 Hz – 1 Ph	230 V – 50/60 Hz – 1 Ph	230 V – 50/60 Hz – 1 Ph
	<b>Ausgangsspannung</b>	230 V – 50/60 Hz – 1 Ph	24 V – 50/60 Hz – 1 Ph	12 V – 50/60 Hz – 1 Ph	24 V – 50/60 Hz – 1 Ph
	<b>Maximal zugelassene Leistung bei komplett ausgezogenem Kabel</b>	2000 W	60 W	60 W	11 W
	<b>Maximal zugelassene Leistung bei komplett aufgerolltem Kabel</b>	800 W	60 W	60 W	11 W
	<b>Länge des Trommelkabels</b>	15 m	15 m	15 m	15 m
	<b>Länge des Zufuhrkabels</b>	1,3 m	1,3 m	1,3 m	1,3 m
	<b>Kabelspezifikation</b>	H05VV-F	H05RN-F	H05RN-F	H07RN-F
	<b>Kabelquerschnitt</b>	3 x 1.5 mm <sup>2</sup>	2 x 1 mm <sup>2</sup>	2 x 1 mm <sup>2</sup>	2 x 1 mm <sup>2</sup>
	<b>Außenmaße (mm)</b>	325 x 275 x 185	325 x 275 x 230	325 x 275 x 230	325 x 275 x 230
	<b>Gewicht (kg)</b>	4.5	5.6	5.6	4.4

Technical data / Datos técnicos / Caractéristiques techniques / Technische Daten

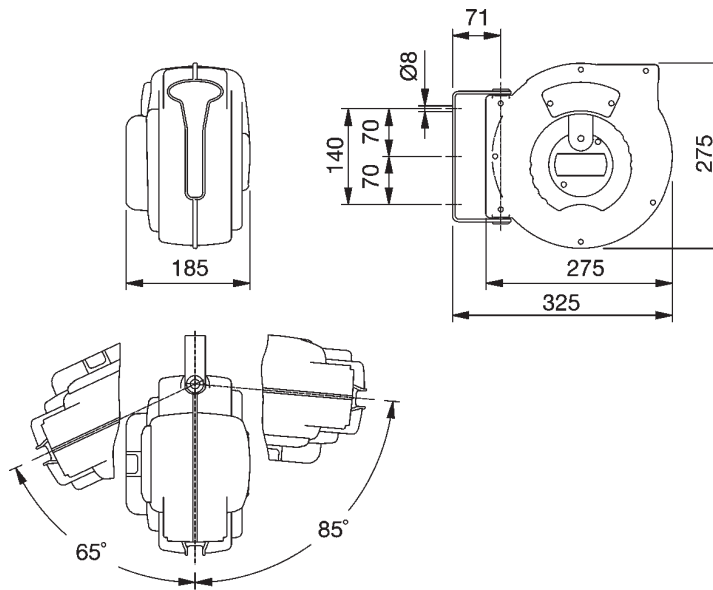
EN ES FR DE

Part No. / Cód. / Réf. / Art. Nr.	612100	612100.100	612104
<b>Inlet plug / Enchufe de entrada / Prise d'entrée / Stecker</b>	(CEE 7/7) España Deutschland Sverige	(CEE 7/7) France	Faston female terminals Terminales faston hembra Terminals faston femelle Faston weiblichen Anschlüsse
<b>Outlet / Salida / Sortie / Ausgang</b>	(CEE 7/4) España Deutschland Sverige	(CEE 7/5) France	(CEE 7/7) España Deutschland Sverige

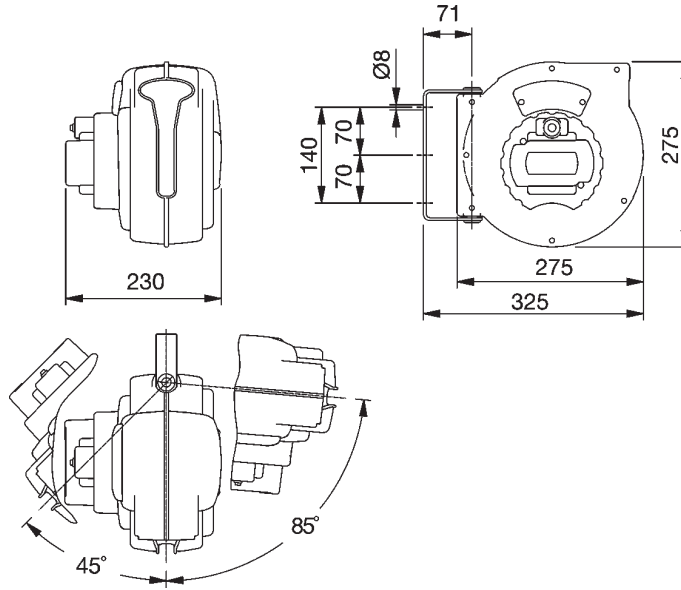
Part No. / Cód. / Réf. / Art. Nr.	612200	612200.200	612300	612300.200	612400
<b>Inlet plug / Enchufe de entrada / Prise d'entrée / Stecker</b>	(CEE 7/7) España France Deutschland Sverige	No plug	(CEE 7/7) España France Deutschland Sverige	No plug	(CEE 7/7) España France Deutschland Sverige
<b>Outlet / Salida / Sortie / Ausgang</b>	Inspection lamp / Portalámpara / Baladeuse / Arbeitshandleuchte				

Dimensions / Dimensiones / Dimensions / Maße

612100 / 612100.100 / 612104



2024\_07\_17-12:14



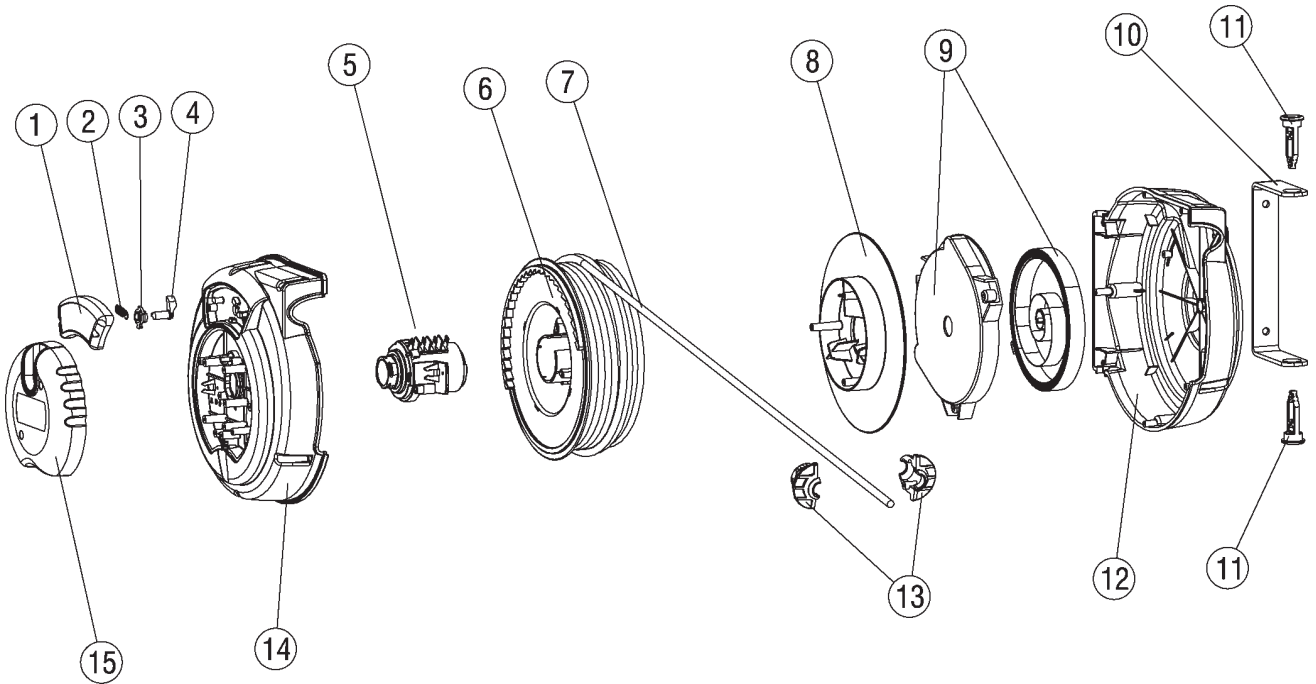
Part list / Lista de piezas/ Liste des pièces/ Teilleiste

EN ES FR DE

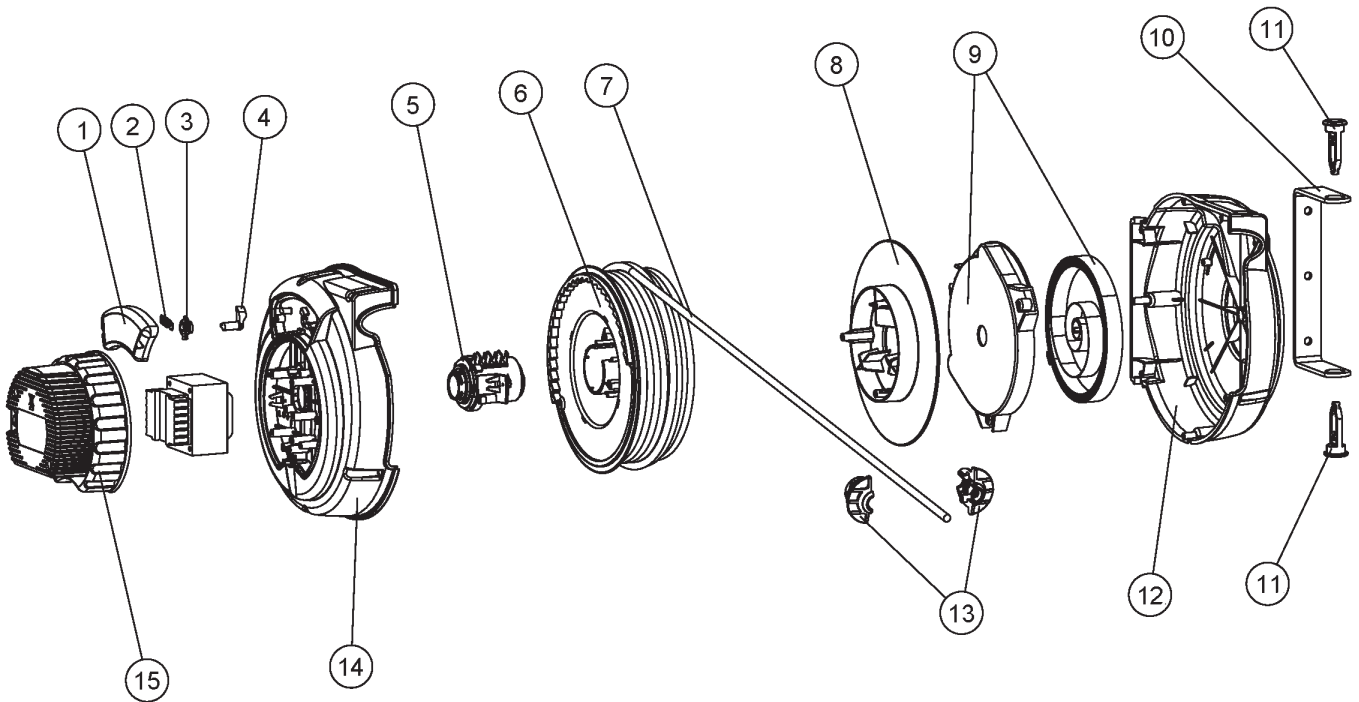
POS.	DESCRIPTION	DESCRIPCIÓN	DESCRIPTION	BESCHREIBUNG
1	Latch spring cover	Tapa alojamiento bloqueo de cable	Couvercle du système de blocage	Gehäusedeckel Sperrmechanismus
2	Latch spring	Muelle de trinquete	Ressort du cliquet	Zugfeder
3	Latch guide	Guía trinquete	Guide du cliquet	Sperrklinkenführung
4	Latch	Trinquete	Cliquet	Sperrklinke
5	Shaft	Eje	Axe	Achse
6	Electric cable drum	Tambor cable eléctrico	Tambour du câble électrique	Trommel für Elektro-Kabel
7	Electric cable	Cable eléctrico	Câble électrique	Elektro-Kabel
8	Drum side	Disco lateral de tambor	Disque latéral du tambour	Seitliche Trommelverkleidung
9	Main spring and spring cover	Resorte y tapa resorte	Ressort principal et couvercle	Aufrollfeder mit Gehäuse
10	Pivoting support	Soporte pivotante	Support pivotant	Schwenkbare Halterung
11	Pivoting support bolts	Tornillos soporte pivotante	Vis du support pivotant	Bolzen für schwenkbare Halterung
12	Right side cover	Carcasa lado derecho	Carénage côté droit	Rechte Gehäusehälfte
13	Electric cable stop	Tope cable eléctrico	Butée d'arrêt du câble	Kabelstopper
14	Left side cover	Carcasa lado izquierdo	Carénage côté gauche	Linke Gehäusehälfte
15	Left side cover cap	Tapa carcasa lado izquierdo	Couvercle carénage côté gauche	Deckel für linke Gehäusehälfte

2024\_07\_17-12:14

612100 / 612100.100 / 612104



612200 / 612300 / 612200.200 / 612300.200 (12 V - 50/60 Hz) / 612400



2024\_07\_17-12:14

# EC CONFORMITY DECLARATION / DECLARATION CE DE CONFORMIDAD / DÉCLARATION CE DE CONFORMITÉ / EG-KONFORMITÄTSERKLÄRUNG

**EN**

**SAMOA INDUSTRIAL, S.A.**, Pol. Ind. Porceyo, I-14 · Camino del Fontán, 831 · 33392 - Gijón - Spain, declares that these products:

**612 100**  
**612 100.100**  
**612 104**  
**612 200**  
**612 200.200**  
**612 300**  
**612 300.200**  
**612 400**

conforms with the EU Directives:

**2006/42/EC, 2014/35/EC**

**ES**

**SAMOA INDUSTRIAL, S.A.**, Pol. Ind. Porceyo, I-14 · Camino del Fontán, 831 · 33392 - Gijón - España, declara que estos productos:

**612 100**  
**612 100.100**  
**612 104**  
**612 200**  
**612 200.200**  
**612 300**  
**612 300.200**  
**612 400**

cumplen con las Directivas de la Unión Europea:

**2006/42/CE, 2014/35/CE**

**FR**

**SAMOA INDUSTRIAL, S.A.**, Pol. Ind. Porceyo, I-14 · Camino del Fontán, 831 · 33392 - Gijón - Espagne, déclare que ces produits:

**612 100**  
**612 100.100**  
**612 104**  
**612 200**  
**612 200.200**  
**612 300**  
**612 300.200**  
**612 400**

sont conformes au Directives de l'Union Européenne:

**2006/42/CE, 2014/35/CE**

**DE**

**SAMOA INDUSTRIAL, S.A.**, Pol. Ind. Porceyo, I-14 · Camino del Fontán, 831 · 33392 - Gijón - Spanien, bestätigt hiermit, dass dieses Produkt:

**612 100**  
**612 100.100**  
**612 104**  
**612 200**  
**612 200.200**  
**612 300**  
**612 300.200**  
**612 400**

der EG-Richtlinie(n):

**2006/42/EG, 2014/35/EG**

entspricht.

**For SAMOA INDUSTRIAL, S.A.**  
**Por SAMOA INDUSTRIAL, S.A.**  
**Pour SAMOA INDUSTRIAL, S.A.**  
**Por SAMOA INDUSTRIAL, S.A.**  
**Für SAMOA INDUSTRIAL, S.A.**

**Pedro E. Prallong Álvarez**  
Production Director  
Director de Producción  
Directeur de Production  
Produktionsleiter  
Diretor de Produção

**RU**

## Декларация соответствия:

ЕАЭС RU С-ЕС.АБ58.В.01564/20, срок действия с 14.08.2020 по 13.08.2025, выдан органом по сертификации продукции «М-ФОНД» ООО «Агентство по экспертизе и испытаниям продукции»; Адрес 125167, Россия, г. Москва, ул. Викторенко, дом 16, стр. 1. Телефон: +74951501658, e-mail: info@mfond.org. Аттестат аккредитации №РА. RU.11АБ58 от 07.04.2016 года.

Дата производства указана на маркировке изделия

## Транспортировка

Изделие должно транспортироваться в заводской упаковке для защиты от повреждений и влаги.

## Хранение

Изделие должно храниться запакованным, в хорошо проветриваемом и сухом помещении.

## Утилизация

Выполняйте национальные правила утилизации и переработки отслужившего оборудования, упаковки и принадлежностей.

**EAC**