



**MOBILE PROTECTIVE DRUM CABINET CAP-50
CARENADO PORTATIL CON CARRO CAP-50**

Parts and technical service guide
Guía de servicio técnico y recambio

Part nº/ Cód.:

480050

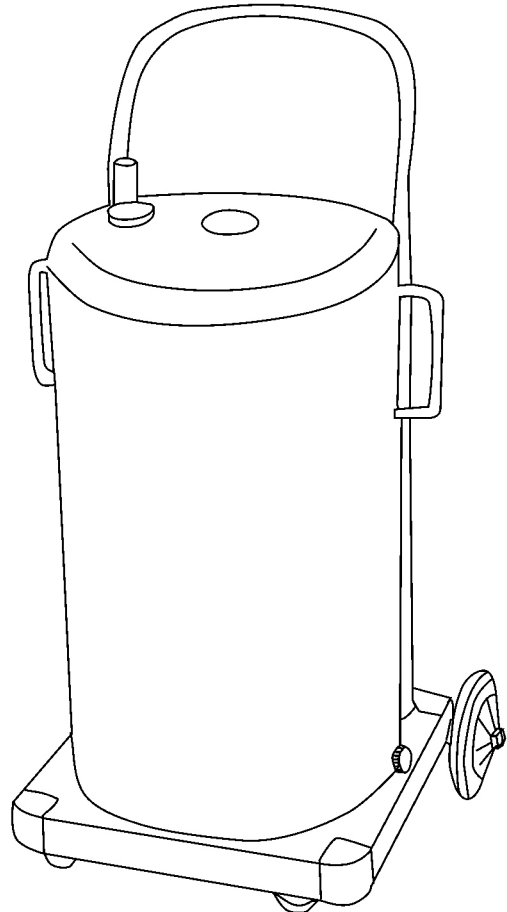
Description / Descripción

GB

Drum trolley with two solid rear rubber wheels and two rubber swiveling ones for its easy mobility. Includes a protective drum cabinet suitable for drums up to 50 Kg (120 lb). A grease or an oil pump can be mounted using one of its two 2" BSP (F) openings.

E

Carro dotado de cuatro ruedas, las traseras fijas y las delanteras pivotantes para un fácil manejo. Este carro está dotado también de una carena protectora de bidones comerciales de hasta 50 Kg (120 lb) y puede montar en sus dos aperturas de 2" BSP (F) una bomba de aceite o grasa.



Warnings and cautions / Precauciones



Warning / Advertencia

GB

This symbol alerts you of serious bodily injury or death if you ignore the warning described.

E

Este símbolo alerta de que si no se siguen las instrucciones indicadas se puede producir una situación de lesión grave o muerte.



Caution / Atención

GB

This symbol alerts you of personal injury or property damage if you ignore the caution described.

E

Este símbolo alerta de daños o destrucción del equipamiento si no se siguen las instrucciones.



GB

- Read all instruction manuals, tags, and labels before operating the equipment.
- This equipment is for professional use only
- Do not alter or modify this equipment. Use genuine components provided from Samoa Industrial S.A
- This equipment is normally used with a pump for oil or grease. These pumps generate high or very high fluid pressures. Do not exceed the maximum air inlet pressure of the pump.
- In case of using a control gun, do not operate it with the discharge port facing to another person or yourself during the operation in any case. A direct hit against the human body may result in an injury.
- When not in use, be sure to shut off the air supply to avoid accidents.

E

- Lea atentamente el manual de instrucciones y sus advertencias antes de empezar a operar con el equipo
- Este equipo es únicamente para uso profesional
- No altere la integridad del equipo. Use componentes originales de Samoa Industrial S.A
- Recuerde que si instala una bomba esta puede producir presiones de fluido elevadas o muy elevadas. No exceder la presión máxima permitida para la bomba instalada.
- En el caso de utilizar una pistola de suministro, no apunte con ella a otra persona o a sí mismo durante el manejo del equipo. Las altas presiones pueden ocasionar lesiones muy graves en el cuerpo humano.
- Mantenga siempre desconectados los sistemas de la entrada de aire comprimido en el caso de que no esté en uso.

Installation/Instalación

Assembly/Montaje

GB

The mobile protective drum cabinet is supplied with all the necessary elements for its use. It is totally assembled and ready to use.

E

El carenado portátil con carro se suministra con los elementos necesarios para su uso y viene totalmente ensamblado.

Grease pail installation/Instalación del bidón de grasa

GB

- Loose the cabinet fasteners located at each side of the trolley (Fig.2).
- After loosening the cabinet, lift it carefully and place a compatible drum over the trolley (Fig.3). The cabinet is designed to hold one grease or oil drum with maximum diameter of 410 mm and maximum height of 630 mm
- Once the drum is properly installed, set the shield in its initial position and tight the shield fasteners again (fig.4).
- A pump can be installed using the 2" BSP (F) bung openings (Figs. 5-6).
- Use the non drip support to hold a grease control gun when fitted with a rigid outlet (Fig.6).

Fig. 2

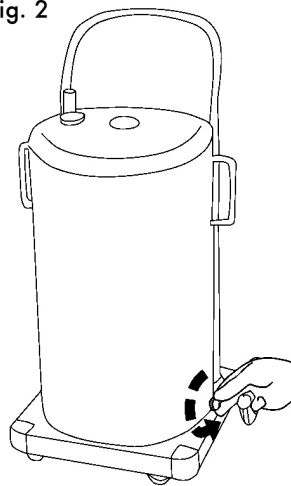
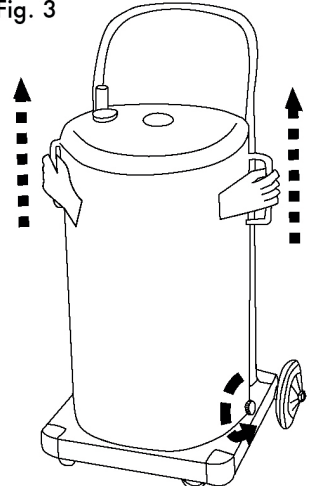


Fig. 3



E

- Aflojar la carena gracias a los cierres de fijación de la carena al carro (Fig.2).
- Tras la operación anterior, levante con cuidado la carena para posteriormente colocar un bidón compatible sobre el carro (Fig.3). La carena está diseñada para para bidones de grasa o aceite con un diámetro máximo de 410 mm y una altura máxima de 630 mm.
- Un vez esté instalado el bidón, devuelva la carena a su posición inicial y apriete los cierres que fueron aflojados en el primer paso (Fig.4).
- Use este equipo como desee. En el caso de instalar una bomba de grasa o aceite, use una de las aperturas roscadas de 2" BSP(F) que incorpora la carena (Figs. 5-6).
- Use el soporte anti-goteo para colocar en el caso de que así lo desee, una pistola tanto de grasa como de aceite (Fig.6).

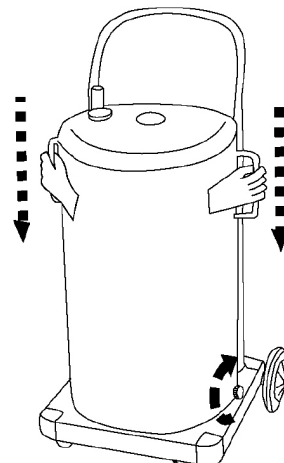


Fig. 4

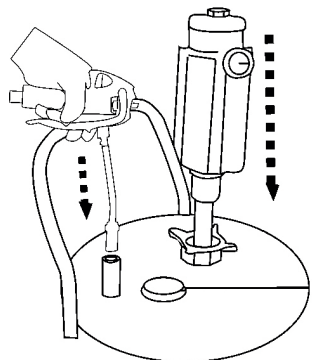
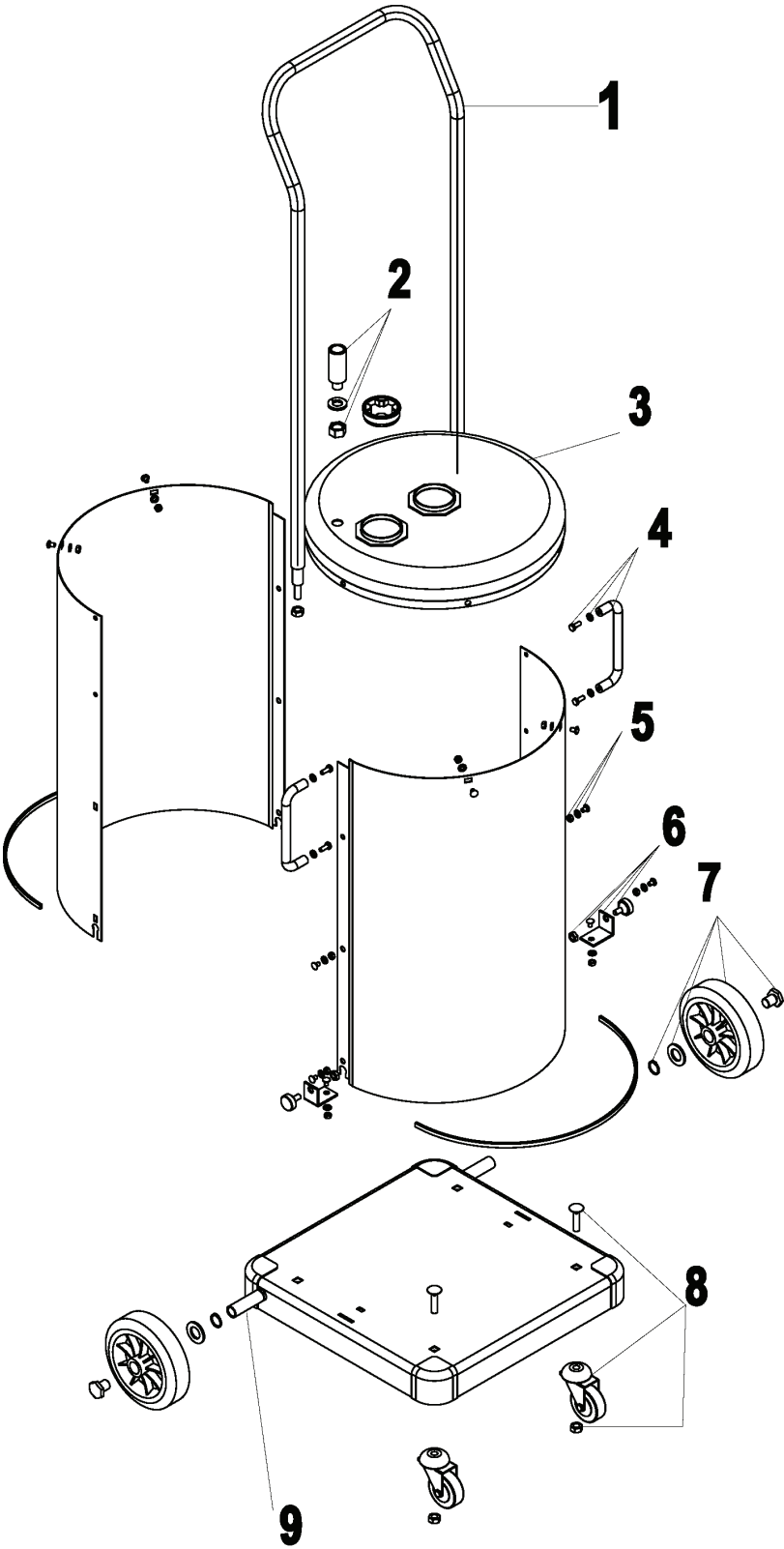


Fig. 6



2018_07_25-11:00

Parts list/ Lista de recambios

GB E

Repair kit/ Kit de reparación			
POSITION/POSICIÓN	DESCRIPTION	DESCRIPCIÓN	Items to order/Artículos para el pedido
1	Handlebar	Manillar	748203 x 2
			748209
			748210 x 2
			941010 x 2
2	Control gun holder	Soporte para pistola de suministro	748213
			941016
3	Cover	Tapa	843405
4	Lateral handle	Manilla lateral	748211
			940021 x2
5	Cover and cabinet screws	Tronillos para fijación del carenado y la tapa	940821
			941006
6	Cabinet fasteners	Cierres para sujeción de la carena	748214
			748216
			941408
			940821
7	Fix wheel	Rueda no giratoria	941006
			748212
			942020
			942620
8	Swivelling wheel	Rueda giratoria	951116
			941010
			951206
9	Rear wheels axle	Eje para ruedas	748203
			748220

2018_07_25-11:00