



**HAND OPERATED LUBRICANTS DISPENSER
DISPENSADOR MANUAL DE ACEITE
DISTRIBUTEUR D'HUILE MANUEL
PNEUMATISCHE ÖLANLAGE
BOMBA MANUAL PARA ÓLEO LUBRIFICANTE**

Parts and technical service guide
Guía de servicio técnico y recambio
Guide d'Instructions et pièces de rechange
Bedienungsanleitung und Teileliste
Manual de Serviços Técnicos e Reposições

Part No. / Cód. / Réf. / Art. Nr. / Cód.:

325 000

325 010

Description / Descripción / Description / Beschreibung / Descrição

EN

Hand operated lubricants dispenser equipped with a hand operated pump and an outlet hose with shut-off valve and 135° outlet tube.

ES

Dispensador de lubricantes manual equipado con bomba manual y manguera de distribución con válvula de cierre y boquilla 135°.

FR

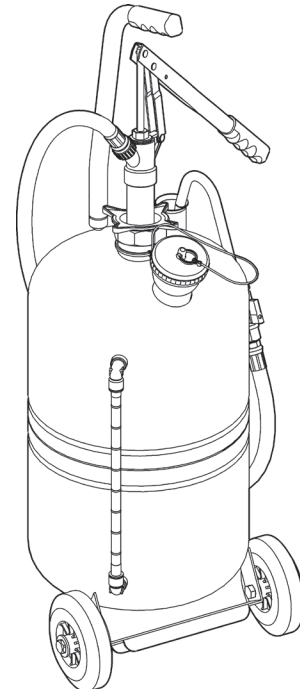
Unité mobile pour l'approvisionnement de lubrifiants équipée d'une pompe manuelle et d'un flexible de distribution avec vanne d'arrêt et bec coudé à 135°.

DE

Mobile Ölanlage zur Abgabe von Schmiermitteln, mit Hebelzylinderpumpe und Abgabeschlauch mit Absperrhahn und Getriebeölauslauf.

PT

Unidade para abastecimento de óleo lubrificante com bomba manual. Capacidade 25 litros, pressão de trabalho 50 PSI e 100 ml/ciclo. Bomba manual para óleo lubrificante, com mangueira de abastecimento com 1,5 de comprimento, medidor digital, extensão flexível e bico antigotejante.



Assembly / Montaje / Montage / Montage / Instalação

EN

1. Mount the pump into the centre hole of the container and connect the outlet hose to the pump (fig. 1a).
2. Fasten the handle with the screw (fig. 1b).

ES

1. Montar la bomba en la rosca superior central del depósito y conectar la manguera de distribución a la bomba (Fig. 1a).
2. Montar el manillar, fijándolo con el tornillo (Fig. 1b).

FR

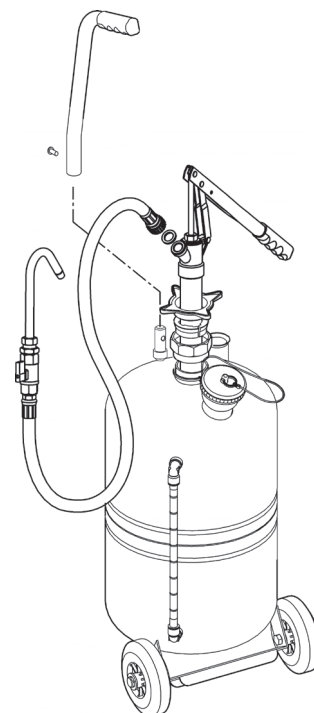
1. Fixer la pompe au raccord supérieur situé au milieu du réservoir et brancher le flexible de distribution à cette dernière (Fig. 1a).
2. Monter le guidon en le fixant à l'aide du vis (Fig. 1b).

DE

1. Die Pumpe in die zentrale Öffnung des Behälters montieren und den Auslaufschlauch mit der Pumpe verbinden (Bild 1a).
2. Griff mit die Schraube befestigen (Bild 1b).

PT

1. Montar a bomba na rosca superior no centro do reservatório e conectar a mangueira de abastecimento na bomba (figura 1a).
2. Fixar o cabo na lateral do reservatório fixando bem o parafuso (figura 1b).



2014_12_15-17:00

EN

1. Fill the container through the hole on the top of the container unscrewing the plug (1).
2. To dispense, open the shut-off valve (2) on the outlet hose and action the lever of the pump repeatedly until oil comes out.

ES

1. Llenar el depósito por el orificio superior desenroscando el tapón (1).
2. Para dispensar, abrir la válvula de la manguera de suministro (2) y accionar la palanca de la bomba repetidamente hasta que salga aceite.

FR

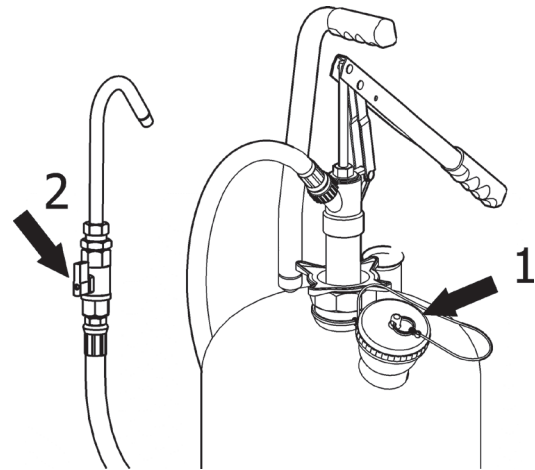
1. Dévisser le bouchon (1) situé en haut du réservoir et remplir ce dernier.
2. Pour procéder à la distribution d'huile, ouvrir la vanne d'arrêt (2) du flexible de distribution et faire actionner plusieurs fois le levier pour faire sortir l'huile.

DE

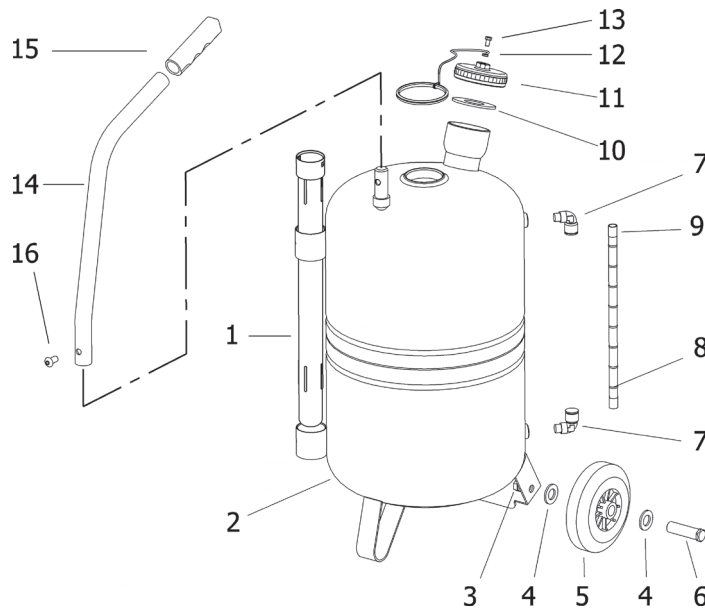
1. Durch der Öffnungen (1) am Behälterdeckel, den Behälter füllen.
2. Zu Beginn der Ölabgabe das Absperrventil (2) am Auslaufschlauch öffnen und den Hebel mehrmals betätigen, bis Öl gefördert wird.

PT

1. Encher o reservatório pelo buraco superior, retirando a tampa (1).
2. Para fazer o abastecimento, abrir a válvula da mangueira (2) e acionar a alavanca da bomba com movimentos de cima para baixo continuamente, até que o óleo comece a sair pela bengala ou pelo medidor.



Parts list / Lista de piezas / Pièces de rechange / Teilleiste / Peças de Reposição



EN ES FR DE PT

Spare parts available / Recambios disponibles / Pièces de rechange disponibles / Lieferbare Ersatzteile / Peças de Reposição

Part No./ Cód. Réf./ Art. Nr. / Cód.	Pos	Description	Descripción	Description	Beschreibung	Descrição
951112	4	Wheel ø125	Rueda ø125	Roue Ø 125	Rad Ø 125	Roda Ø 125 mm
932111 (0,28 m)	9	Level indicator tube	Tubo indicador nivel	Tube jauge á niveau	Rohr Füllstandsanzeiger	Tubo do indicador de nível (0,28 m)
832501	10	Gasket	Junta	Joint	Dichtung	Vedação da tampa
Other components / Otros componentes / Autres elements / Weitere Teile / Outros componentes						
306300		Pump	Bomba	Pompe	Pumpe	Bomba
314540		Outlet hose	Manguera de salida	Flexible de distribution	Auslaufschlauch	Manguera de abastecimento