

**Parts and technical service guide
Guía de Servicio técnico y recambios
Notice technique et pièces de rechange
Montageanleitung und Ersatzteilleiste**

**Placing of side supports
Colocar los soportes laterales**

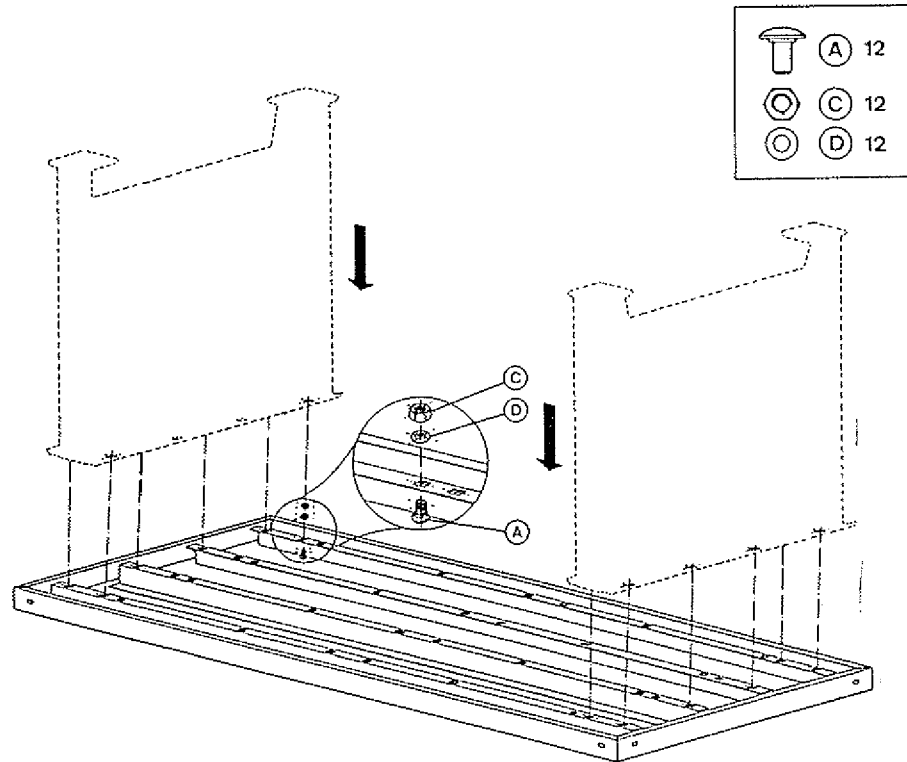
**Placer les supports lateraux
Aufstellung der Seitenstützen**

- To avoid scratches, place top bench on a protection layer.
- Place side supports
- Set the screws in the corresponding holes and place the washers and the nuts (do not fasten).

- Colocar la encimera sobre una protección, para no rayar la pintura.
- Colocar los soportes laterales.
- Alojara los tornillos en sus respectivos orificios y colocar las arandelas y las tuercas (no apretar).

- Placer le panneau supérieur sur une protection, pour ne pas rayer la peinture.
- Placer les supports lateraux
- Situer les vis dans leurs respectives trous et placer les rondelles et les écrous (ne pas fixer).

- Stellen Sie das Oberbrett der Werkbank umgekehrt auf einem Schutz um Kratze zu vermeiden.
- Stellen Sie die Seitenstützen an die Werkbank.
- Bringen Sie die Schrauben in die übereinstimmenden Löchern und befestigen Sie die Dichtungsringe and die Muttern (nicht anschrauben).



**Lower tray mounting
Montaje bandeja inferior**

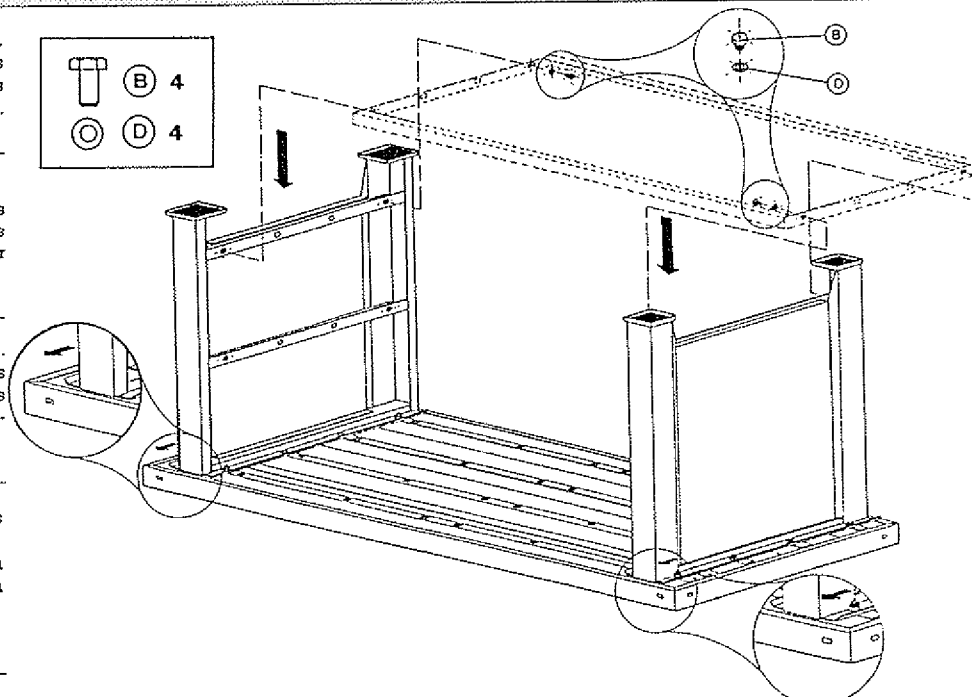
**Montage plateau inférieur
Montage des Unterbrettes**

- Place the lower tray and fasten it to the supports.
- Displace the side supports as shown by the arrows in the balloons until the screws meet with the holes on the top bench. Now, fasten the bench assembly.

- Colocar la bandeja inferior y fijarla a los soportes.
- Desplazar los soportes en el sentido de las flechas indicadas en los detalles hasta que los tornillos hagan tope con los orificios de la encimera (Asegurar entonces todos los tornillos).

- Placer le panneau inférieur et assurer aux supports.
- Déplacer les supports latéraux suivant le sens des flèches dans les cercles jusqu'à ce que les vis rencontrent les trous du panneau supérieur. (Assurer maintenant toutes les vis).

- Bringen Sie das Unterbrett an und befestigen Sie es an den Seitenstützen.
- Verschieben Sie die Seitenstützen, wie mit den Pfeilen angegeben, bis die Schrauben mit den Löchern übereinstimmen.
- Drehen Sie alle Schrauben fest.



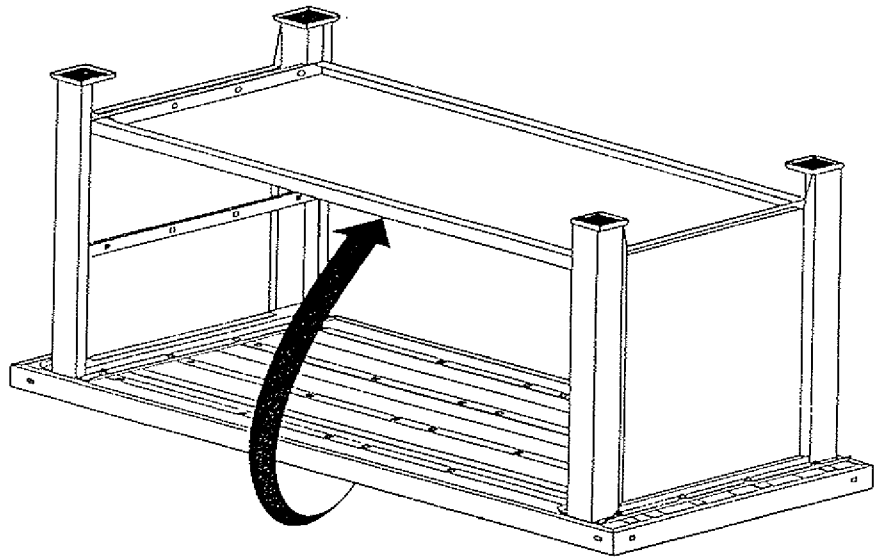
Overturning the assembly Voltear el conjunto

- Overturn the work bench as indicated by the arrow in a way that the front side, before been overturned, finds itself at the back side when mounted on its definitive position. (Attention: please consider that the assembled unit is not symmetric.)

• Voltear el banco de trabajo en el sentido de la flecha, de tal manera que lo que esta en el frente quede en la parte posterior en el montaje definitivo. (Atención: una vez montada, la unidad no es simétrica.)

• Tourner l'établi de travail dans le sens de la flèche, de façon a ce que la partie frontale, avant d'être tournée, se retrouve à la partie arrière une fois assemblée. (Attention: Une fois assemblée, l'unité n'est pas symétrique).

- Drehen Sie die Werkbank um, wie mit den Pfeilen angedeutet, und sorgen Sie dafür, daß sich die Vorderseite, der auf den Kopf stehenden Werkbank, jetzt an die Rückseite befindet.
- **Bemerkung:** achten Sie darauf, daß die Werkbank nicht symmetrisch ist.



Placing the shutter-module Colocar el módulo-persiana

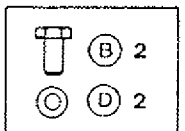
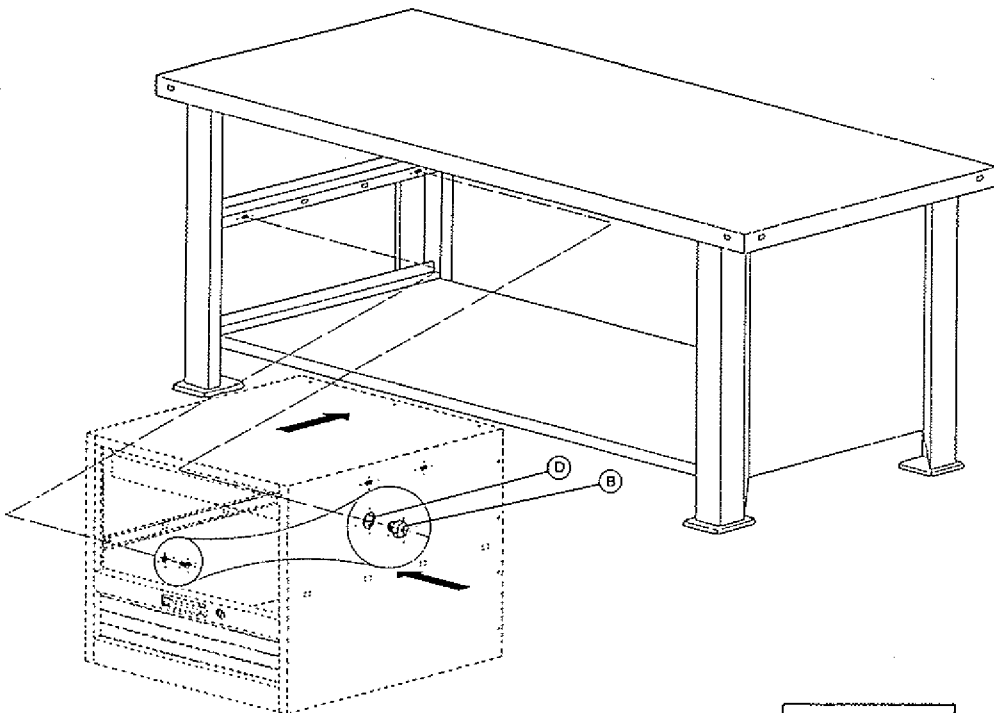
- Place the shutter module inside the bench assembly as indicated by the arrows. This step should be carried out very carefully in order to avoid blows or scratches. The side of the shutter-door module which has the mounted snap-in-nuts must remain with available access.

• Colocar y fijar el módulo-persiana en el interior del conjunto del banco siguiendo el sentido de las flechas. Realizar esta operación con mucho cuidado evitando golpes y rayonazos. Dejar el lado del módulo persiana que incorpora las tuercas enjauladas en la parte accesible.

• Placer et fixer le module volet à l'intérieur de l'établi suivant les flèches. Ceci doit se faire avec précaution afin de ne pas endommager ni rayer l'unité. Le côté de l'unité incorporant les écrous doit être facilement accessible.

- Stellen Sie der Schiebetürmodul in die Werkbank, wie von den Pfeilen angegeben. Machen Sie das sehr vorsichtig um Kratze oder Beschädigungen auszuschließen. Achten Sie darauf, daß die Modulseite mit den Muttern leicht erreichbar ist.

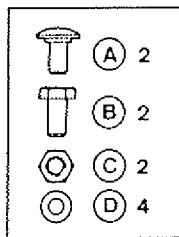
Placer le module-volet Installation des Schiebetürmoduls



Securing shutter module.
Fijar el módulo persiana

Fixer le module volet
Befestigung des Schiebetürmoduls

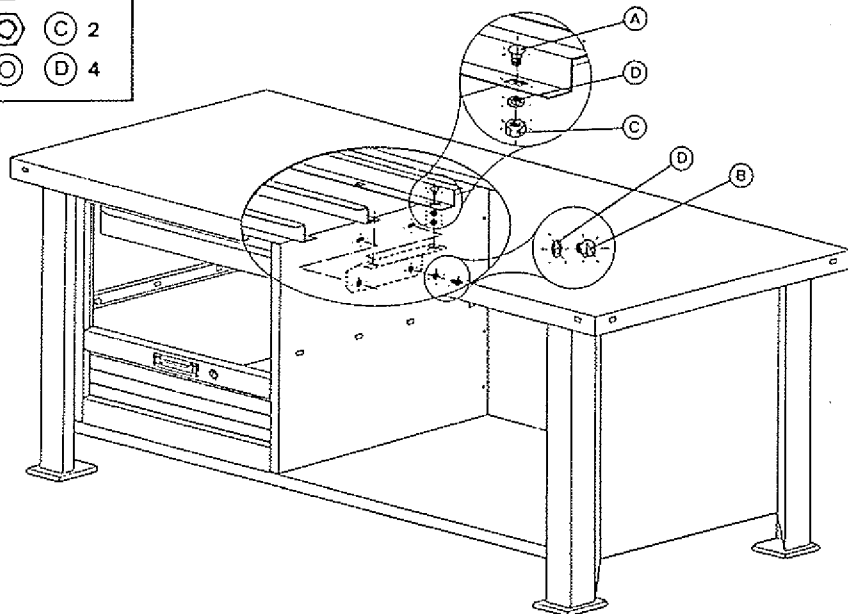
To secure the shutter module, firstly place the screws that unite the plate fixation module to the two middle beams of the bench top. Secondly place the screws that fix the module to the said plate and fasten all screws.



Para asegurar el módulo persiana, colocar en primer lugar los tornillos que unen la chapa fijación módulo a los dos refuerzos intermedios de la encimera. A continuación colocar los tornillos que fijan el módulo a dicha chapa y fijar todos.

Pour assurer le module volet, placer premièrement les vis qui unissent le module de la plaque de fixation aux deux renforcements centraux du plateau supérieur. Placer, en suite les vis qui fixent le module a cette plaque et visser le tout.

Befestigen Sie, um den Schiebetürmodul in Position zu halten, die Schrauben die die Befestigungsplatte des Moduls mit den 2 Mittelstützen des Oberbrettes verbinden.
Bringen Sie die Schrauben, die der Modul mit der Platte verbinden, an und drehen Sie das Ganze fest.



Intermediate tray mounting
Montaje bandeja intermedia

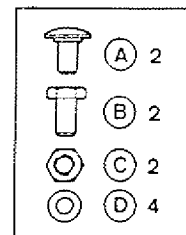
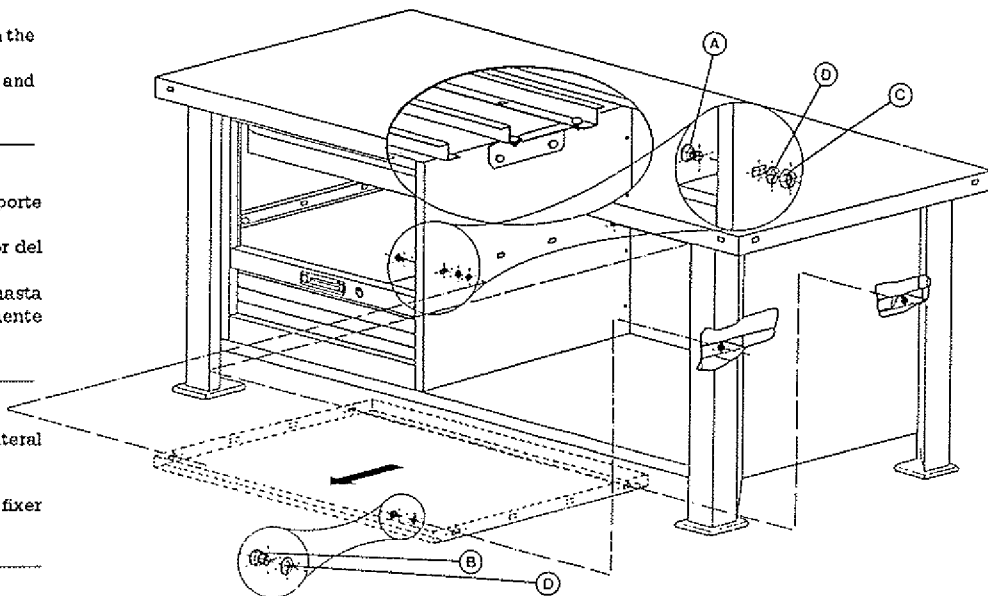
Montage plateau intermediaire
Montage des Mittelbrettes

To position the intermediate tray:
Place the screws corresponding to the right side support.
Place the screws with access from the inside on the shutter module.
Pull the tray as per arrows to find its position and fasten definitively the screws.

Para colocar la bandeja intermedia:
Situat los tornillos que corresponden al soporte lateral.
Posicionar los tornillos que van por el interior del módulo.
Tirar de la bandeja en sentido de la fecha hasta encontrar su posición y asegurar definitivamente los tornillos.

Pour placer le plateau intermediaire:
Placer les vis correspondantes au support lateral droit.
Placer les vis depuis l'intérieur du module.
Tirer du plateau dans le sens des flèches et fixer définitivement les vis.

Befestigen Sie die Schrauben übereinstimmend mit dem Rechterseitenstütz.
Bringen Sie die Schrauben von der Innenseite des Moduls an.
Ziehen Sie das Brett in der Richtung der Pfeile.
Drehen Sie alle Schrauben fest.



Mounting back panel
Montaje del panel posterior

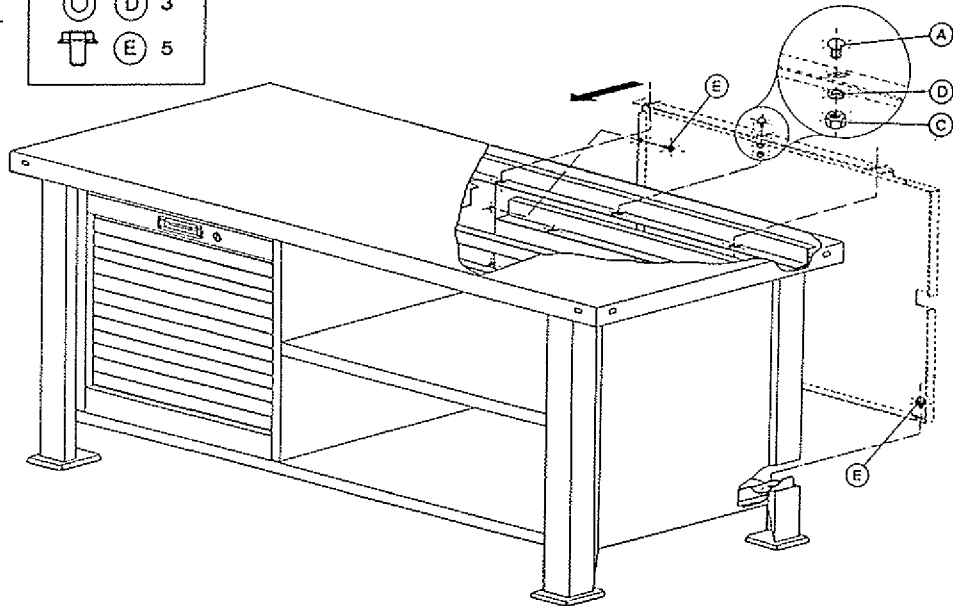
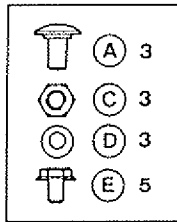
Montage du panneau postérieur
Montage des Rückbrettes

Place the four screws that fasten the back panel to the shutter module. Position the back panel, tighten the three upper screws that link it to the bench top, then fasten the screws to the shutter module and place and fasten the stop screw situated on the right side support.

Colocar los cuatro tornillos laterales que fijan el panel posterior al módulo persiana. Colocar el panel y fijar los tres tornillos superiores que van a la encimera del banco. Seguidamente fijar los tornillos laterales del módulo persiana y colocar y fijar el tornillo tope situado sobre el soporte lateral derecho.

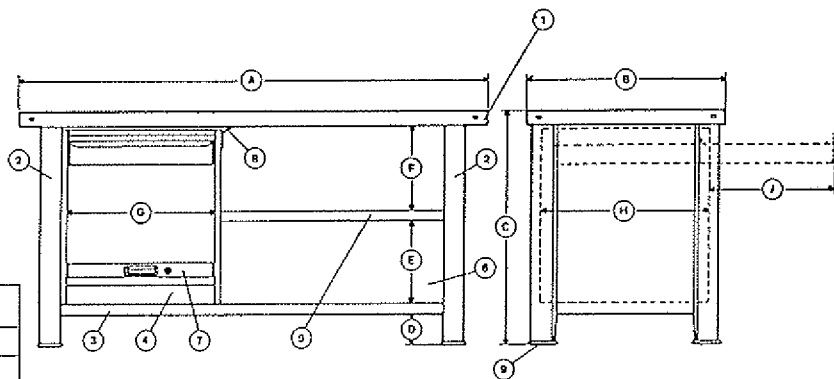
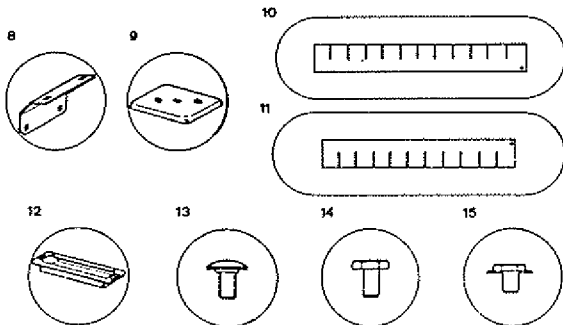
Placer les quatre vis latérales qui fixent le panneau au module volet. Placer le panneau postérieur et fixer les trois vis allant au plateau supérieur, puis fixer les vis du module volet et placer et fixer la vis d'arrêt située sur le support latéral droit.

Bringen Sie die 4 Schrauben an, die das Rückbrett mit dem Modul verbinden.
Befestigen Sie die 3 Schrauben die das Rückbrett mit dem Oberbrett verbinden und drehen Sie alles fest.
Drehen Sie die Schrauben des Moduls fest.
Bringen Sie die "Stoppschraube" auf dem rechten Seitenstütz und drehen Sie die fest.



Part list
Lista de recambios

Pièces de rechange
Ersatzteilliste



Part. No.	Dimensions									
	A	B	C	D	E	F	G	H	J	
285-100										
Dim: mm	1.750	750	885	120	310	325	550	650	470	
Dim: in	68,9"	29,5"	34,8"	4,7"	12,2"	12,8"	21,6"	25,6"	18,5"	

Pos.	Description	Denominación	Dénomination	Beschreibung	Part No. Art. No.	Qty./Cant. Nom./Stuck	Remark
1	Bench top	Encimera	Plateau supérieur	Oberbrett	728 701	1	
2	Side Support	Soporte lateral	Support latéral	Seitenstütze	728 704	2	
3	Lower tray	Bandeja inferior	Plateau inférieur	Unterbrett	728 709	1	
4	Shutter module	Módulo persiana	Module volet	Schiebetürmodul	728 710	1	
5	Intermediate tray	Bandeja intermedia	Plateau intermediaire	Mittelbrett	728 750	1	
6	Back panel	Panel posterior	Panneau postérieur	Rückbrett	728 751	1	
7	Shutter support set	Cjto. soporte persiana	Ens. support volet	Schiebetür Stütze Satz	728 738	1	
8	Shutter mod. fixation plate	Chapa fij. módulo persiana	Plaque fixation mod. volet	Befestigungsplatte des Moduls	728 749	1	
9	Rubber foot	Almohadilla de goma	Sous-pied en caoutchouc	Gummi Füße	828 504	4	
10	Drawer divider (long vers.)	Divisor largo cajón	Separeteur tiroir (long)	Schubladeeinteilung (lang)	728 753	3	
11	Drawer divider (short vers.)	Divisor corto cajón	Separeteur tiroir (court)	Schubladeeinteilung (kurz)	728 754	3	
12	ABS puller	Tirador ABS	Bouton ABS	Handgriff ABS	828 601	1	
13	DIN 603 M 10 screw	Tornillo M 10 DIN 603	Vis M10 DIN 603	Schraube M10 DIN 603	940 840	19	
14	DIN 933 M 10 hexag. screw	Tornillo hexag. M10 DIN 933	Vis hexag. M 10 DIN 933	sechseckige Schraube M10 DIN 933	940 040	10	
15	DIN 6921 M 6 hexag. screw	Tornillo hexag. M6 DIN 6921	Vis hexag. M 6 DIN 6921	sechseckige Schraube M 6 DIN 6921	940 027	5	