



Füllpistole mit Sicherheitsblockierung

Bedienungsanleitung und Teileliste

Art. Nr.: 363100400

Beschreibung

Füllpistole FP mit Sicherheitsblockierung

Geeignet für Schmierstoffe, ATF, Frostschutzmittel (Glykol) und Frostschutzmittellösungen

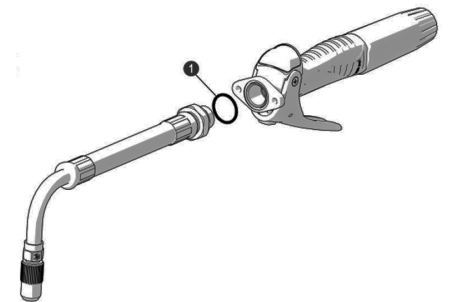
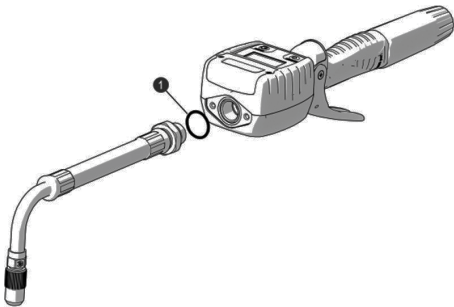


Montage

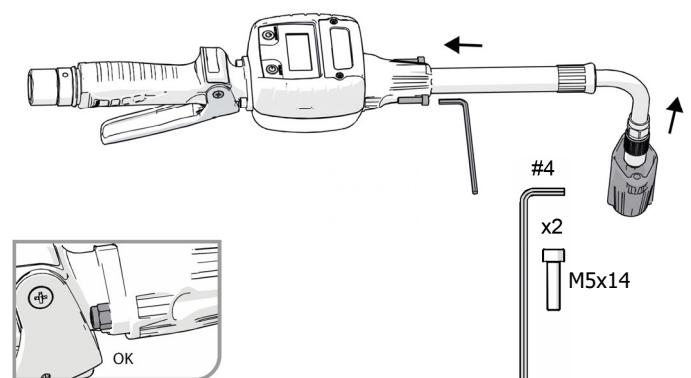
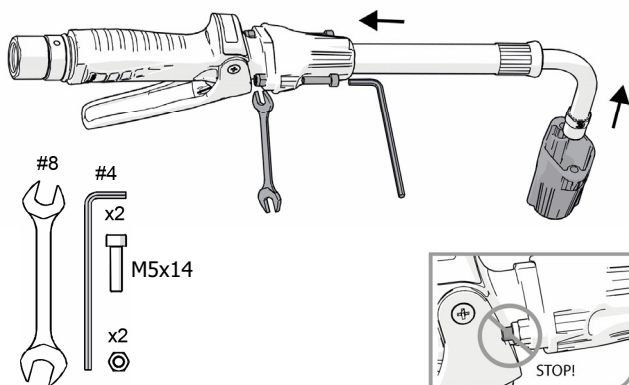


Achtung

Um eine dichte Verbindung herzustellen, montieren Sie den im Lieferumfang enthaltenen O-Ring (24x2) zwischen Zähler und Auslauf bzw. Handgriff. Achten Sie dabei darauf, dass der O-Ring korrekt im Flanschgehäuse am Ausgang des Zählers bzw. des Auslaufs sitzt. Schmieren Sie den O-Ring vor der Montage. (Werkseitig zwischen Pistole und Nippel vormontiert)

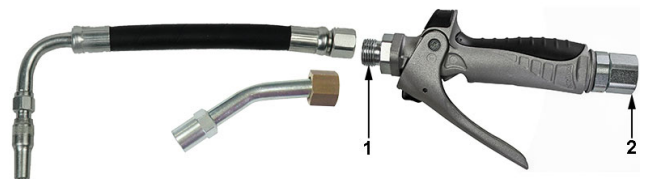


Schlauchflansch



Auslauf

- Auslauf am Auslaufgewinde (1) der Füllpistole unter Verwendung von Dichtungsmasse einschrauben.
- Zulaufschlauch am Drehgelenk (2) unter Verwendung von Dichtungsmasse einschrauben.





Inbetriebnahme

Die Pistole hat eine Sicherheitsblockierung, der versehentliches Öffnen der Pistole verhindert.

Um Abgabe von Flüssigkeit zu beginnen, drücken Sie die Taste (1) während Sie den Abzug (2) betätigen.



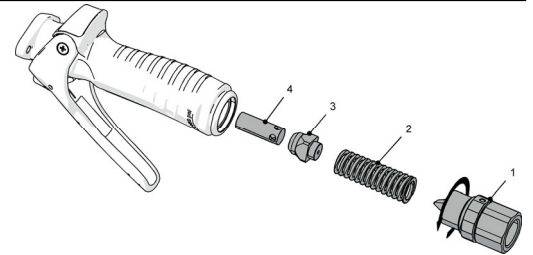
Wartung**Achtung**

 Vor Beginn jeglicher Arbeiten an die Pistole die Pumpe abschalten und die Pistole öffnen um den Öldruck abzubauen. 

Ventil

Drehgekenk (1) abschrauben, Feder (2), Ventil (3) und Kolben (4) entfernen.

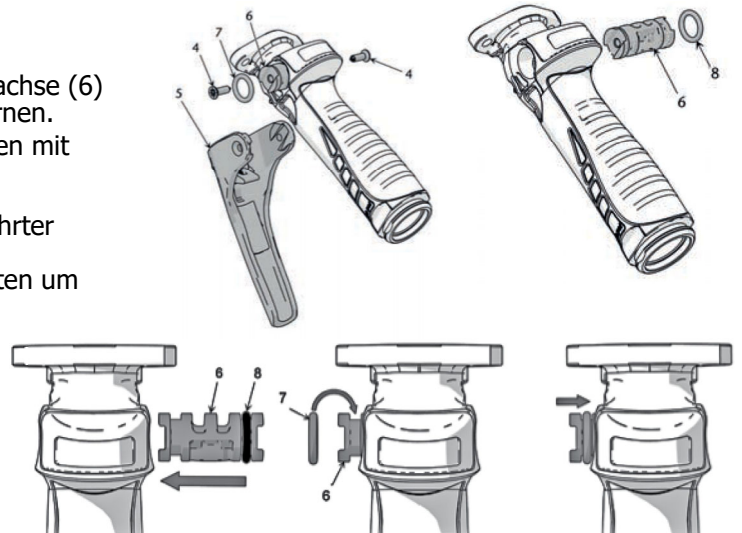
Gemäss dieser Anleitung den Zusammenbau in umgekehrter Reihenfolge durchführen.

**Drehachse**

- Ventil wie vorher beschrieben entfernen.
- Schrauben (4) entfernen und Abzug (5) abnehmen
- Um Beschädigung vom O-Ring (7) vorzubeugen Drehachse (6) drücken bis O-Ring (7) sichtbar wird. O-Ring (7) entfernen.
- Drehachse (6) andere Richtung drücken und zusammen mit O-Ring (8) entfernen.

Gemäss dieser Anleitung den Zusammenbau in umgekehrter Reihenfolge durchführen.

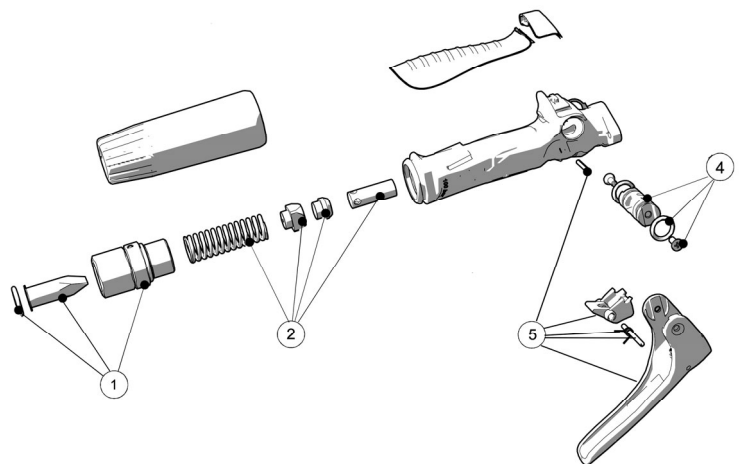
Achtung: Korrekte Montage vom O-Ring im Sitz beachten um Beschädigung vorzubeugen

**Probleme und deren Lösungen**

Symptome	mögl. Ursache	Lösungen
Geringe Förderleistung	Zu wenig Druck	Pumpendruck erhöhen
	Filter (Option) verstopft	Filter reinigen
Ölverlust beim Ventil	Ventildichtung beschädigt	Ventil prüfen und reinigen
	Ventil verschmutzt	Dichtung eventuellerersetzen
Ölverlust bei der Drehachse	O-Ringe beschädigt	O-Ringe ersetzen
Ölverlust beim Drehgelenk	Drehgelenk nicht fest verschraubt	Drehgelenk festschrauben
	O-Ring beschädigt	O-Ring ersetzen

Ersatzteilliste

Art. Nr.	Pos.	Menge	Beschreibung
736628	1	1	O-Ring
		1	Filter (Option)
		1	Swivel
369604	2	1	Ventil-Feder
		1	Ventil
		1	Stange
369603	4	1	Drehachse
		2	O-Ring
		2	Schraube
369602	5	1	Stift
		1	Entriegelungstaste
		1	Abzugfeder
		1	Stift
		1	Abzug

**EG-Konformitätserklärung**

SAMOA INDUSTRIAL, S.A., Pol. Ind. Porceyo, I-14 · Camino del Fontán, 831 · 33392 - Gijón - Spanien, bestätigt hiermit, dass dieses Produkt der EG-Richtlinie(n): **2004/108/EG** entspricht.


Pedro E. Prallong Alvarez
Produktionsleiter