

REGOLATORE DI FLUSSO 7205/2

0-6 bar alluminio pneumatico
bassa pressione
per Larius2 plus

FLUID REGULATOR 7205/2

0-6 bar aluminium pneumatic
low pressure
for Larius2 plus



REGOLATORE DI FLUSSO 7205/2

0-6 bar alluminio pneumatico bassa pressione per Larius2 plus

Pressione massima di ingresso: 14 bar (200 psi)

Campo di regolazione: 0-6 bar (0-60 psi)

Ingresso materiale: BSPP 3/8" femmina girevole

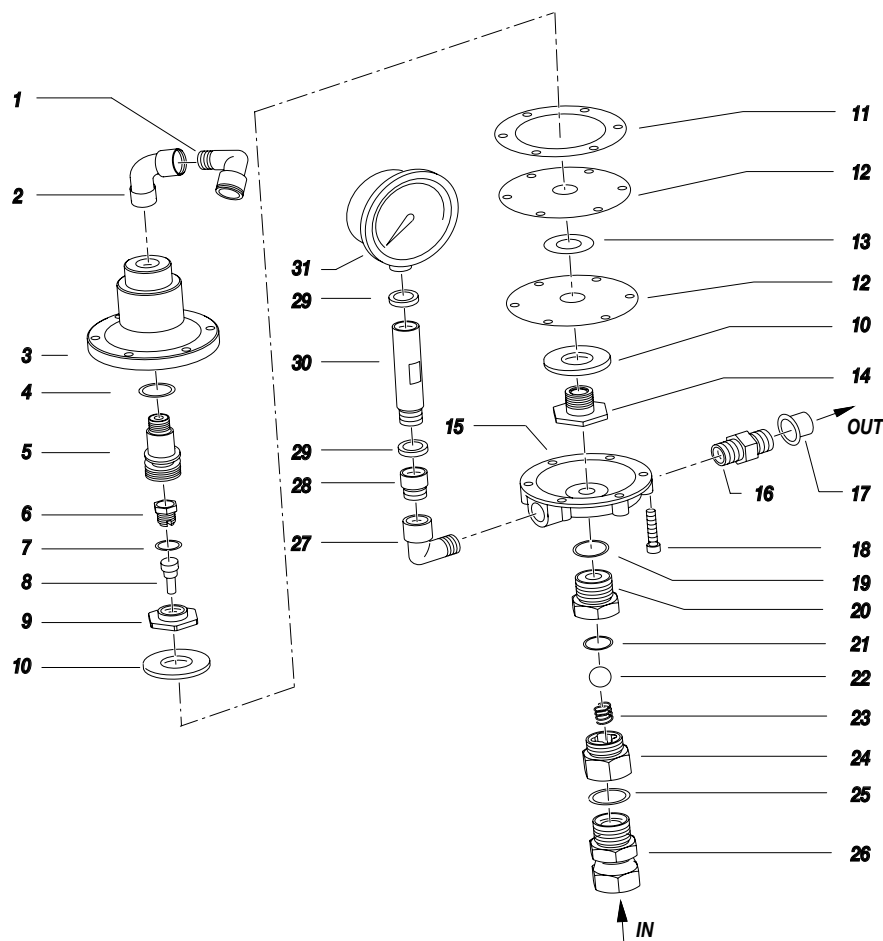
Uscita materiale: BSPP 3/8" maschio

Maximum inlet pressure: 14 bar (200 psi)

Regulation field: 0-6 bar (0-60 psi)

Material Inlet: BSPP 3/8" revolving female

Material Outlet: BSPP 3/8" male



Materiali del regolatore a contatto con il prodotto	Regulator materials in contact with the product
Alluminio	Aluminium
INOX AISI 303	Stainless steel AISI 303
INOX AISI 420/B	Stainless steel AISI 420/B
PTFE	PTFE
POM	POM
Carburo di tungsteno	Tungsten carbide

FLUID REGULATOR 7205/2

0-6 bar aluminium pneumatic low pressure for Larius2 plus

Pos. Pos.	Codice Code	Q.tà Q.ty	Descrizione	Description
1	8063	1	Gomito girevole 1/4-8	Revolving elbow 1/4-8
2	3365/1	1	Gomito F-F 1/4	F-F elbow 1/4
3	7211	1	Corpo regolatore	Regulator body
4	7230	1	Anello O-ring	O-ring
5	7229	1	Raccordo ingresso aria	Air inlet fitting
6	7217	1	Tappo	Plug
7	7215	1	Rondella	Washer
8	7251	1	Perno apertura sfera	Ball inlet pin
9	7214	1	Raccordo sup. membrana	Upper diaphragm fitting
10	7522	2	Rondella premi membrana	Diaphragm stuffing washer
11	7521	1	Guarnizione	Gasket
12	7519	2	Membrana PTFE	PTFE diaphragm
13	7518	1	Guarnizione	Gasket
14	7223/1	1	Sede otturatore	Shutter seat
15	7510	1	Sede membrana	Seat diaphragm
16	33011	1	Raccordo uscita	Outlet fitting
17	104	1	Tappo 1/4"	Plug 1/4"
18	7237	6	Vite	Screw
19	7256	1	Anello O-ring	O-ring
20	7255	1	Raccordo sede sfera	Ball seat fitting
21	7257	1	Anello O-ring	O-ring
22	16130	1	Sfera	Ball
23	7253	1	Molla	Spring
24	7252	1	Raccordo guida sfera	Guide ball Fitting
25	33010	1	Rondella	Washer
26	8156/1	1	Raccordo ingresso	Inlet fitting
27	5255	1	Gomito	Elbow
28	22027	1	Prolunga	Extension
29	11623	2	Rondella	Washer
30	8094	1	Prolunga manometro	Manometer extension
31	8168	1	Manometro 0 - 10 bar	Manometer 0 - 10 bar