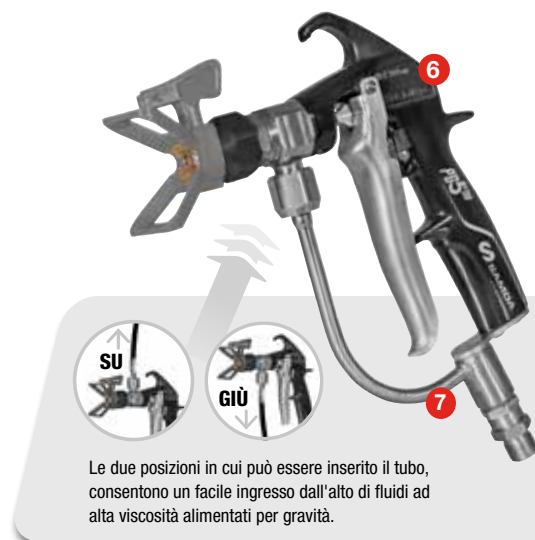
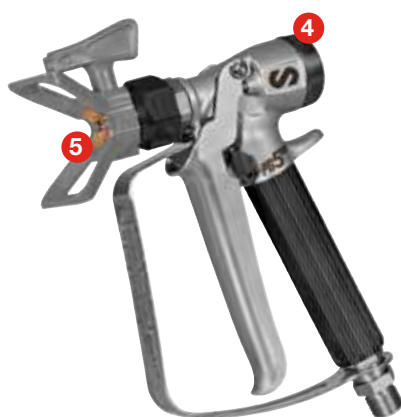


# PG SERIES

## La giusta soluzione, a prescindere dall'applicazione, con **LA GAMMA DI PISTOLE A SPRUZZO AIRLESS SAMOA**

Migliora le **prestazioni e la produttività** con le pistole a spruzzo Airless della SERIE PG.  
Le nostre pistole a spruzzo **ergonomiche** sono state progettate per garantire un'eccellente velocità di trasferimento.



Le due posizioni in cui può essere inserito il tubo, consentono un facile ingresso dall'alto di fluidi ad alta viscosità alimentati per gravità.

### PG350

#### Comfort e durata garantita

Corpo principale in alluminio, spruzza a una pressione massima di 350 bar (5.080 psi).

- 1 Gancio integrato per ottimizzare le prestazioni dell'operatore.
- 2 Materiali robusti e duraturi.
- 3 Impugnatura comoda ed ergonomica per un uso agevole per tutto il giorno.

### PG500

#### La scelta migliore per applicazioni intensive

Corpo principale in acciaio inox, spruzza a una pressione massima di 500 bar (7.250 psi). Ideale per le applicazioni più impegnative.

- 4 Struttura robusta e durevole.
- 5 Compatibile con i rivestimenti anticorrosione.

### PG500 HV

#### La migliore soluzione per l'applicazione di prodotti altamente viscosi

Realizzato in acciaio inox, spruzza a una pressione massima di 500 bar (7.250 psi).

- 6 Gancio integrato per ottimizzare le prestazioni dell'operatore.
- 7 La separazione del tubo del fluido dall'impugnatura consente di riscaldare il fluido senza entrare in contatto con la mano dell'operatore.

DATI TECNICI	PG350	PG500 / PG500 HV
Pressione massima di esercizio	350 bar (5.080 psi)	500 bar (7.250 psi)
Connessione di ingresso del fluido	1/4" NPSM (M), attacco girevole	1/4" NPSM (M), attacco girevole
Attacco per la protezione dell'ugello	7/8"	7/8"
Parti a contatto con il fluido	Alluminio, acciaio inox, ottone, poliammide, UHMWPE, carburo di tungsteno	Acciaio inox, ottone, poliammide, UHMWPE, carburo di tungsteno
Intervallo di temperatura di funzionamento	+5 °C - 40 °C (+5 °F - 104 °F)	+5 °C - 40 °C (+5 °F - 104 °F)
Temperatura massima del prodotto	85 °C (185 °F)	85 °C (185 °F)
Filtro	100 mesh (disponibili anche 30, 60, 200)	100 mesh (disponibili anche 30, 60, 200)

- Vernici
- Rivestimenti
- Primer da 1k o 2k

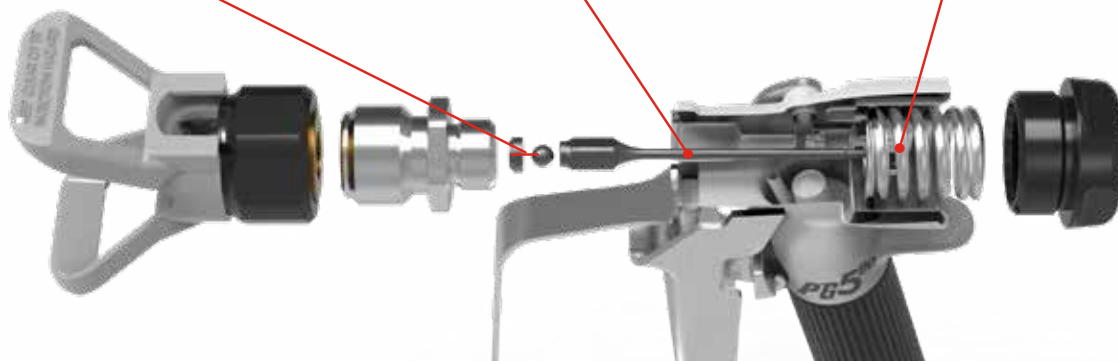
# PG SERIES

## PROGETTATA PER LE PIU' ALTE PRESTAZIONI

Sfera e sede in carburo di tungsteno per una maggiore durata con l'utilizzo di materiali abrasivi

Sezione dell'astina sottile per ridurre al minimo l'affaticamento dell'operatore

Il design della molla di azionamento evita il contatto con il fluido, prolungando la durata dell'astina



- Design **confortevole** con attacco girevole per una **facile manovrabilità**
- **Manutenzione manuale del filtro** interno, usando la protezione della pistola
- **Blocco di sicurezza** per evitare l'azionamento accidentale della pistola a spruzzo
- Facilità di montaggio e smontaggio per **ridurre i tempi di inattività per manutenzione**
- **Passaggi del fluido ottimizzati** per facilitare l'applicazione di vernici ad alto contenuto solido

UGELLI E BASI UGELLI  
COMPATIBILI CON PRINCIPALI  
MARCHI CONCORRENTI

### INFORMAZIONI PER L'ORDINAZIONE DELLA SERIE PG

MODELLO	GRILLETTO	BASE UGELLO	UGELLO	CODICE
PG350	due dita			26A211
	due dita	●		26A251
	due dita	●	CF350 415	26A241
	quattro dita			26B211
	quattro dita	●		26B251
	quattro dita	●	CF350 415	26B241
PG500	due dita			26C211
	due dita	●		26C231
	due dita	●	CF500 417	26C221
	quattro dita			26D211
	quattro dita	●		26D231
	quattro dita	●	CF500 417	26D221
PG500 HV	quattro dita			26F211
	quattro dita	●		26F231
	quattro dita	●	CF500 421	26F221



**CONTATTATECI OGGI STESSO!**

Per maggiori informazioni, visitate il sito [www.samoaindustrial.com](http://www.samoaindustrial.com)

**SAMOA INDUSTRIAL, S.A. - SEDE CENTRALE**  
POL. IND. PORCEYO, I-14 - CAMINO DEL FONTÁN, 831  
E-33392 GIJÓN (ASTURIE), SPAGNA  
TEL.: +34 985 381 488

©Copyright, SAMOA INDUSTRIAL, S.A.  
SAMOA Industrial, S.A. è un'azienda certificata ISO 9001, ISO 14001 e ISO 45001.

